



# Tagen mit ERHOLUNGSWERT IN OBERWIESENTHAL · ERZGEBIRGE

★★★★ AHORN HOTEL AM FICHTELBERG

## Unsere Tagungspauschalen ab 10 Personen

### Tagungspauschale Standard

EUR 48 pro Person | Tag

- Tagungsraum entsprechend der Personenzahl inklusive Setup
- Technik: Moderatorenkoffer, Beamer (2200 ANSI Lumen), W-LAN, Leinwand, Flipchart und Pinnwand
- vormittags Kaffee, Tee und Feingebäck
- Lunchimbiss nach Wahl des Küchenchefs inklusive 1 Softgetränk (0,2 l)
- nachmittags Kaffee, Tee und Feingebäck
- 1 Flasche Mineralwasser (0,75 l) pro Person im Tagungsraum

### Tagungspauschale Classic

EUR 61 pro Person | Tag

- Tagungsraum entsprechend der Personenzahl inklusive Setup
- Technik: Moderatorenkoffer, Beamer (2200 ANSI Lumen), W-LAN, Leinwand, Flipchart und Pinnwand
- vormittags eine Auswahl aus unserer Kaffeepausenvielfalt
- Lunchbuffet oder -menü nach Wahl des Küchenchefs (2 Gänge) inklusive 1 Softgetränk (0,2 l)
- nachmittags eine Auswahl aus unserer Kaffeepausenvielfalt
- „Mineralwasser satt“ im Tagungsraum

### Tagungspauschale AHORN Comfort

EUR 72 pro Person | Tag

- Tagungsraum entsprechend der Personenzahl inklusive Setup
- Technik: Moderatorenkoffer, Beamer (2200 ANSI Lumen), W-LAN, Leinwand, Flipchart und Pinnwand
- vormittags eine Auswahl aus unserer Kaffeepausenvielfalt
- Lunchbuffet oder -menü nach Wahl des Küchenchefs (3 Gänge) inklusive 2 Softgetränke (0,2 l) und 1 Kaffeespezialität
- nachmittags eine Auswahl aus unserer Kaffeepausenvielfalt
- „Tagungsgetränke satt“ (Mineralwasser und Softgetränke) im Tagungsraum

### Lage

- Panoramalage am Südhang des Fichtelbergs (1.215 m)
- mit Blick auf den Luftkurort Oberwiesenthal, die höchstgelegene Stadt Deutschlands und die höchsten Erhebungen im Erzgebirge
- Autobahnauffahrt A 72 ca. 40 km entfernt

### Zimmer

- 388 moderne und komfortable Zimmer in den Kategorien: Classic Panorama Studio mit Tee- und Kaffeezubereiter, Cafissimo Kapselmaschine
- 2 behindertengerechte Zimmer
- Bad mit Dusche oder Badewanne/WC und Föhn
- kostenfreies W-LAN, 48-Zoll-TV, Safe, Telefon

### Fitness | Freizeit | Wellness

- Innen-Pool (20 x 10 m) mit großer Sonnenterrasse
- Fitnessraum und Kursangebote
- AHORNWell mit finnischer- und Biosauna, Saunagarten und Ruhebereich und Massage
- hoteleigenes Kino, Wii-Lounge, Tischtennis, Billard
- Laserbiathlon, Bogenschießen
- 18-Loch-Minigolfanlage, Fußballfeld, Basketball, Eisstockbahn ganzjährig
- Ski- und Snowboardvermietung im Hotel
- ideale Mountainbikestrecken ab Hotel
- im Winter: Alpinsport und Loipenzugang direkt ab Hotel

AHORN Hotel Am Fichtelberg ★★★★★

AHORN Hotel Am Fichtelberg Betriebs GmbH

Karlsbader Straße 40 · 09484 Kurort Oberwiesenthal · T: 037348 17181 · verkauf.fichtelberg@ahorn-hotels.de

### Unsere Schwesterhotels

AHORN Seehotel Templin ★★★★★

AHORN Harz Hotel Braunlage ★★★★★

AHORN Berghotel Friedrichroda ★★★★★

AHORN Panorama Hotel Oberhof ★★★★★

AHORN Waldhotel Altenberg ★★★★★

Best Western Ahorn Hotel Oberwiesenthal  
4-Sterne Erwachsenenhotel

### Hotel

- 3-Sterne-Superior Sport- und Tagungshotel
- Veranstaltungskapazitäten auf einer Fläche von 1.100 m<sup>2</sup>
- kostenfreies W-LAN, Businesscenter
- weitläufiges Außengelände
- hauseigenes Active Team für die individuelle Gestaltung der Rahmenprogramme und Teamerlebnisse
- Parkplatzangebot mit 250 Stellplätzen direkt am Hotel, E-Ladestation vorhanden

### Gastronomie

- reichhaltiges und abwechslungsreiches Frühstücksbuffet
- vielfältiges und umfangreiches Abendbuffet mit wechselnden Hauptgängen, vegetarischem Gericht, großer Salatbar und leckerer Dessertvielfalt
- gesunde VitalEcke morgens und abends, laktose- und glutenfreie Produkte sowie Speisen halten wir für Sie bereit
- AZado Steakrestaurant für südamerikanischen Steakgenuss, auch exklusiv mietbar
- Lobby Bar und Sky TV
- Stollenbar
- exklusive Eventlocation Berghütte „Pistenblick“ direkt am Hotel mit großer Panorama-Sonnenterrasse, auch exklusiv mietbar
- Sommerterrasse am Hotel mit Barbecue



### Tagungsräume

- 10 Konferenz-, Veranstaltungs- und Gruppenräume
- Tageslicht durchflutet
- teilweise verdunkelbar
- maximale Kapazität im größten Raum: 500 Personen

### Moderne Konferenztechnik

- Moderatorenkoffer, Beamer, Leinwand, Flipchart und Pinnwand
- Mikrofonanlage, Rednerpult
- kostenfreies W-LAN
- weitere Tagungstechnik zubuchbar: TV-Gerät, CD-Player, DVD-Player
- Raumluftfilter auf Anfrage



### Ideen für Ihre Teamerlebnisse

#### Team Challenge

Hier geht es vor allem um jede Menge Spaß! Je nach Anzahl der Personen und Ihren Zeitvorgaben bieten wir Spielstationen an, an denen die Teams gegeneinander antreten. Die vielfältigen Spielvorschläge reichen von Sportlichkeit über Geschicklichkeit bis hin zu Kraft und Köpfchen.

Gern berücksichtigen wir auch firmenspezifische Produkte und Ideen, die wir in die Team Challenge ganz nach Ihrem individuellen Zeitfenster anpassen. Dieses Event ist ein Angebot für innen und außen.

10 bis 100 Personen, ganzjährig buchbar

Preis ab EUR 35 pro Person

Zubuchbar: leckeres Erdschweinessen direkt am Pistenblick

#### Cooking Challenge

Passives Essvergnügen war gestern... aktives Teamwork ist die Krönung jeder Veranstaltung. Eingeteilt in Gruppen gilt es völlig frei und kreativ das Essen für den Abend zu gestalten. Das Ergebnis ist eine Teamleistung der besonderen Art.

Gern erstellen wir Ihnen Menüvorschläge und sind dabei flexibel bezüglich Konzept und Rezept. Jahreszeitenabhängig bieten wir spezielle Kocherlebnisse oder Themenbuffets.

10 bis 150 Personen, ganzjährig buchbar

Preis ab EUR 74 pro Person

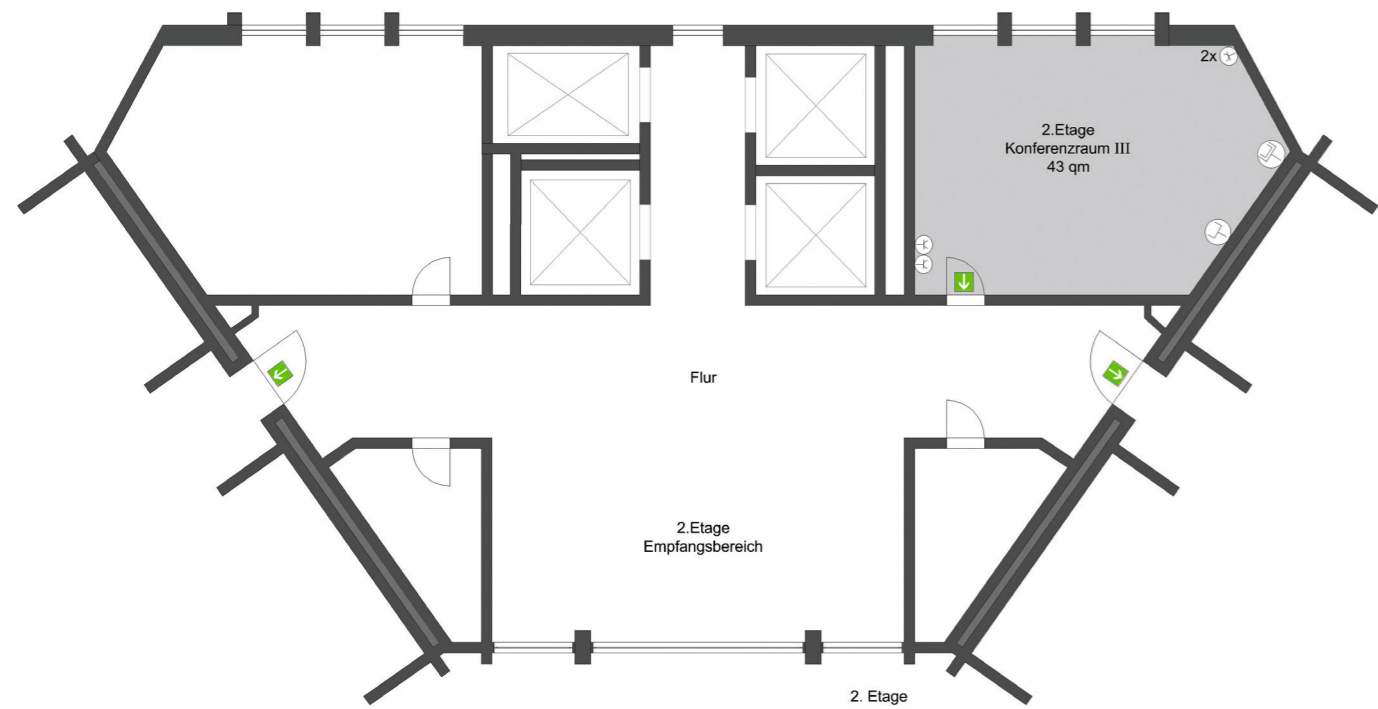
Stand: September 2022

AHORN HOTELS & RESORTS  
www.ahorn-hotels.de

Raum	Größe in m <sup>2</sup>	Raumübersicht								
		U-Tafel	Block	Parlamentarisch	Stuhlreihen	Bankett	Empfang	Länge / Breite in m	Raumhöhe in m	Tür in m
Oberwesenthal	687	-	-	350	500	450	500	41,50 / 8,30 35,60 / 17,50	3,55	1,01 x 2,05
Keilberg	288	45	45	180	220	160	250	12,00 / 24,00	3,55	1,76 x 2,10
Zechengrund	160	40	45	100	120	120	200	18,00 / 12,00	2,95	1,78 x 2,10
Stollenbar	190	-	-	-	-	100	150	23,70 / 11,50	2,95	1,78 x 2,10
Kino	104	-	-	-	48	-	-	12,10 / 8,75	3,00	1,78 x 2,10
Konferenzraum 2.-7. Etage	43	16	18	16	25	-	-	7,20 / 5,70	2,30	0,86 x 2,00



► Sonnenterrasse der Eventlocation Berghütte „Pistenblick“ direkt am Hotel, auch exklusiv mietbar



► Beispiel Konferenzraum 2. Etage,  
► 3. bis 7. Etage identisch



**Wir bringen Ihre  
Veranstaltung zum Erfolg.**

Alles aus einer Hand – von der Anfrage bis zum Abschlussgespräch.  
Wir freuen uns auf Sie!