



# Tagen mit ERHOLUNGSWERT IN DER UCKERMARK · BRANDENBURG

## Unsere Tagungspauschalen ab 10 Personen

### Tagungspauschale Standard

EUR 48 pro Person | Tag

- Tagungsraum entsprechend der Personenzahl inklusive Setup
- Technik: Moderatorenkoffer, Beamer (2200 ANSI Lumen), W-LAN, Leinwand, Flipchart und Pinnwand
- vormittags Kaffee, Tee und Feingebäck
- Lunchimbiss nach Wahl des Küchenchefs inklusive 1 Softgetränk (0,2 l)
- nachmittags Kaffee, Tee und Feingebäck
- 1 Flasche Mineralwasser (0,75 l) pro Person im Tagungsraum

### Tagungspauschale Classic

EUR 61 pro Person | Tag

- Tagungsraum entsprechend der Personenzahl inklusive Setup
- Technik: Moderatorenkoffer, Beamer (2200 ANSI Lumen), W-LAN, Leinwand, Flipchart und Pinnwand
- vormittags eine Auswahl aus unserer Kaffeepausenvielfalt
- Lunchbuffet oder -menü nach Wahl des Küchenchefs (2 Gänge) inklusive 1 Softgetränk (0,2 l)
- nachmittags eine Auswahl aus unserer Kaffeepausenvielfalt
- „Mineralwasser satt“ im Tagungsraum

### Tagungspauschale AHORN Comfort

EUR 72 pro Person | Tag

- Tagungsraum entsprechend der Personenzahl inklusive Setup
- Technik: Moderatorenkoffer, Beamer (2200 ANSI Lumen), W-LAN, Leinwand, Flipchart und Pinnwand
- vormittags eine Auswahl aus unserer Kaffeepausenvielfalt
- Lunchbuffet oder -menü nach Wahl des Küchenchefs (3 Gänge) inklusive 2 Softgetränke (0,2 l) und 1 Kaffeespezialität
- nachmittags eine Auswahl aus unserer Kaffeepausenvielfalt
- „Tagungsgetränke satt“ (Mineralwasser und Softgetränke) im Tagungsraum

### Lage

- nur 80 km nördlich von Berlin, inmitten der Uckermark
- nächste Autobahnabfahrt A11 30 km
- Bahnhof Templin 2 km
- direkt am Lübbesee mit hoteleigenem Badestrand

### Zimmer

- 409 moderne und komfortable Zimmer in den Kategorien: Classic Classic Plus Panorama Studio mit Tee- und Kaffeezubereiter, Cafissimo Kapselmaschine
- Bad mit Dusche oder Badewanne/WC und Föhn
- kostenfreies W-LAN, 48-Zoll-TV, Safe, Telefon

### Fitness | Freizeit | Wellness

- Innen-Pool (25 x 12,5 m)
- Fitnessraum und Kursangebote
- AHORNWell mit finnischer Sauna, Dampfsauna, Ruhebereich und Massage
- hoteleigenes Kino, Wii-Lounge, Tischtennis, Billard
- 2 Kegelbahnen
- 18-Loch-Minigolfanlage, Fußballfeld, Mini-Disc-Golf
- Hotelstrand mit Strandbar, Vermietung von Kanus und Stand Up Paddle Boards
- Fahrradvermietung – auch E-Bikes
- Touren mit dem Segway

### AHORN Seehotel Templin \*\*\*\*

AHORN Seehotel Templin Betriebs GmbH  
Am Lübbesee 1 · 17268 Templin · T: 03987 491262 · verkauf.templin@ahorn-hotels.de

### Unsere Schwesterhotels

- AHORN Harz Hotel Braunlage \*\*\*\*
- AHORN Waldhotel Altenberg \*\*\*\*
- AHORN Berghotel Friedrichroda \*\*\*\*
- AHORN Hotel Am Fichtelberg \*\*\*\*
- AHORN Panorama Hotel Oberhof \*\*\*\*
- Best Western Ahorn Hotel Oberwiesenthal
- 4-Sterne** Erwachsenenhotel

### Hotel

- Brandenburgs größtes 3-Sterne Superior Sport- und Tagungshotel
- große Veranstaltungskapazitäten auf einer Fläche von 1.900 m<sup>2</sup>
- kostenfreies W-LAN, Businesscenter
- 33 ha großes, weitläufiges Außengelände
- hauseigenes Active Team für die individuelle Gestaltung der Rahmenprogramme und Teamerlebnisse
- ausreichende Parkplatzmöglichkeiten, E-Ladestation und Bushaltestelle direkt am Hotel

### Gastronomie

- reichhaltiges und abwechslungsreiches Frühstücksbuffet
- vielfältiges und umfangreiches Abendbuffet mit wechselnden Hauptgängen, vegetarischem Gericht, großer Salatbar und leckerer Dessertvielfalt
- gesunde VitalEcke morgens und abends, laktose- und glutenfreie Produkte sowie Speisen halten wir für Sie bereit
- Terrasse mit 180 Plätzen am Halbpensionsrestaurant Brandenburg
- klimatisiertes Panoramarestaurant & Café in der 12. Etage
- SeaBar mit Abendentertainment und Sky TV
- gemütlicher Biergarten mit Grillplatz, innen mit offenem Kamin (exklusiv mietbar)
- Strandbar Templin direkt am See (exklusiv mietbar)



### Tagungsräume

- 14 Tagungs- und Banketräume, davon 7 Gruppenräume, Tageslicht durchflutet, überwiegend klimatisiert
- maximale Kapazität im größten Raum: 700 Personen inklusive Bühne
- VISTA Tagungs-Lounge (80 m<sup>2</sup>) exklusiv mietbar
- Platz für begleitende Ausstellungen

### Ideen für Ihre Teamerlebnisse

#### Stand Up Paddling

Stand Up Paddling – die Trendsportart aus Hawaii. SUP ist eine Kombination aus Wellenreiten, Kanusport und Fitness-Workout. Genießen Sie die herrliche Landschaft einmal vom Wasser aus.

Nach einer kurzen theoretischen Einweisung beginnt auch schon die SUP-Tour. Den krönenden Abschluss bildet eine Wettfahrt, die in Ihrem Team noch einmal für gehörigen Spaß sorgen wird.

5 bis 20 Personen, Mai bis Oktober buchbar  
**Preis ab EUR 32 pro Person | Dauer ca. 2 Stunden**

### Moderne Konferenztechnik

- Moderatorenkoffer, Beamer, Leinwand, Flipchart und Pinnwand
- Mikrofonanlage, Beschallungsanlage, Rednerpult
- kostenfreies W-LAN
- zubuchbar: TV-Gerät, CD-Player, DVD-Player
- Raumluftfilter auf Anfrage

#### Team Challenge

Hier geht es vor allem um jede Menge Spaß! Je nach Anzahl der Personen und Ihren Zeitvorgaben bieten wir Spielstationen an, an denen die Teams gegeneinander antreten. Die vielfältigen Spielvorschläge reichen von Sportlichkeit über Geschicklichkeit bis hin zu Kraft und Köpfchen.

Gern berücksichtigen wir auch firmenspezifische Produkte und Ideen, die wir in die Team Challenge ganz nach Ihrem individuellen Zeitfenster anpassen. Dieses Event ist ein Angebot für innen und außen.

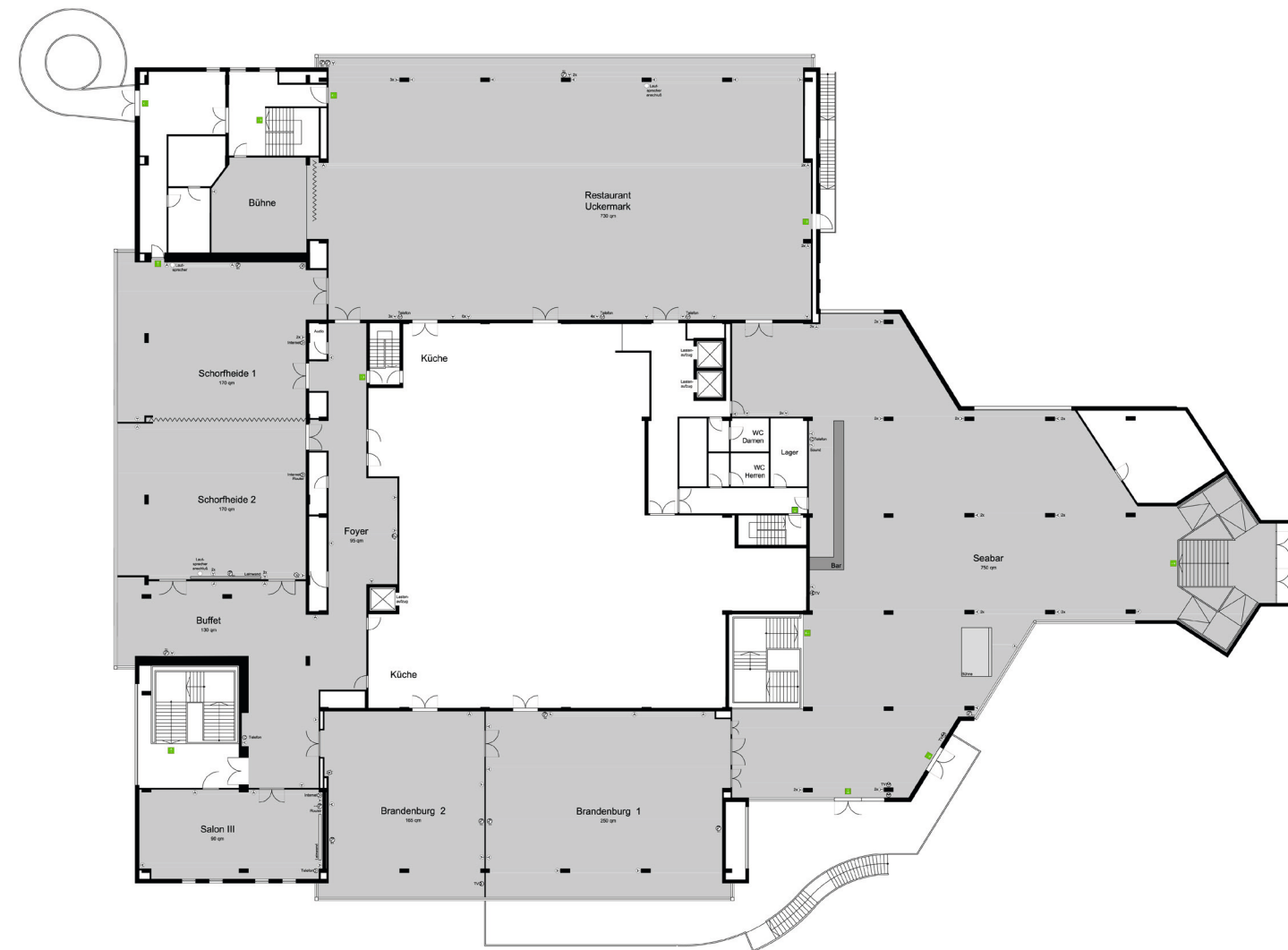
10 bis 100 Personen, ganzjährig buchbar  
**Preis ab EUR 35 pro Person | Dauer ca. 2,5 Stunden**

Stand: September 2022



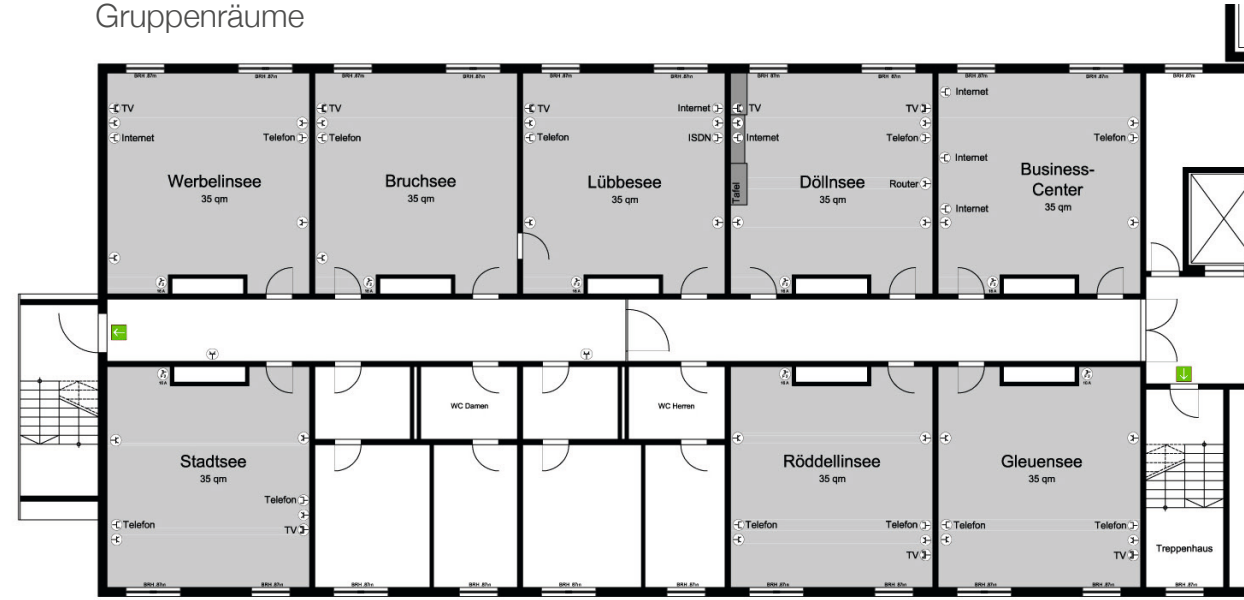
Raumübersicht										
Raum	Größe in m <sup>2</sup>	U-Tafel	Block	Parlamentarisch	Stuhlreihen	Bankett	Empfang	Länge/Breite	Raumhöhe	Tür
Uckermark*	730	120	140	500	700	500	1000	19.50/34.85	3.80	1.94x2.07
SeaBar	750	-	-	350	500	500	1000	-	2.98	1.97x2.10
Kombination Schorfheide 1 + 2*	340	90	120	160	300	200	400	23.20/13.50	3.80	1.88x2.05
Brandenburg 1*	250	65	80	120	200	150	300	17.65/13.80	3.80	1.97x2.10
Tanzcafé mit Terrasse	228	40	45	110	150	130	200	11.70/11.70 5.80/10.20	3.00	1.17x2.10
Schorfheide 1*	170	45	60	80	150	100	200	11.50/13.50	3.80	1.88x2.05
Schorfheide 2*	170	45	60	80	150	100	200	11.50/13.50	3.80	1.88x2.05
Brandenburg 2*	165	45	60	80	130	100	200	11.60/13.80	3.80	1.97x2.10
Foyer Schorfheide	95	-	-	-	-	-	80	7.95/4.90	3.55	1.88x2.05
Salon III*	90	20	25	30	50	40	80	13.30/6.65	3.05	1.88x2.05
VISTA Lounge	80	-	-	-	-	20	60	9.80/9.80	2.55	0.92x2.15
8 Gruppenräume	35	12	16	12	20	20	-	5.80/5.85	2.30	0.82x1.96

\*klimatisiert



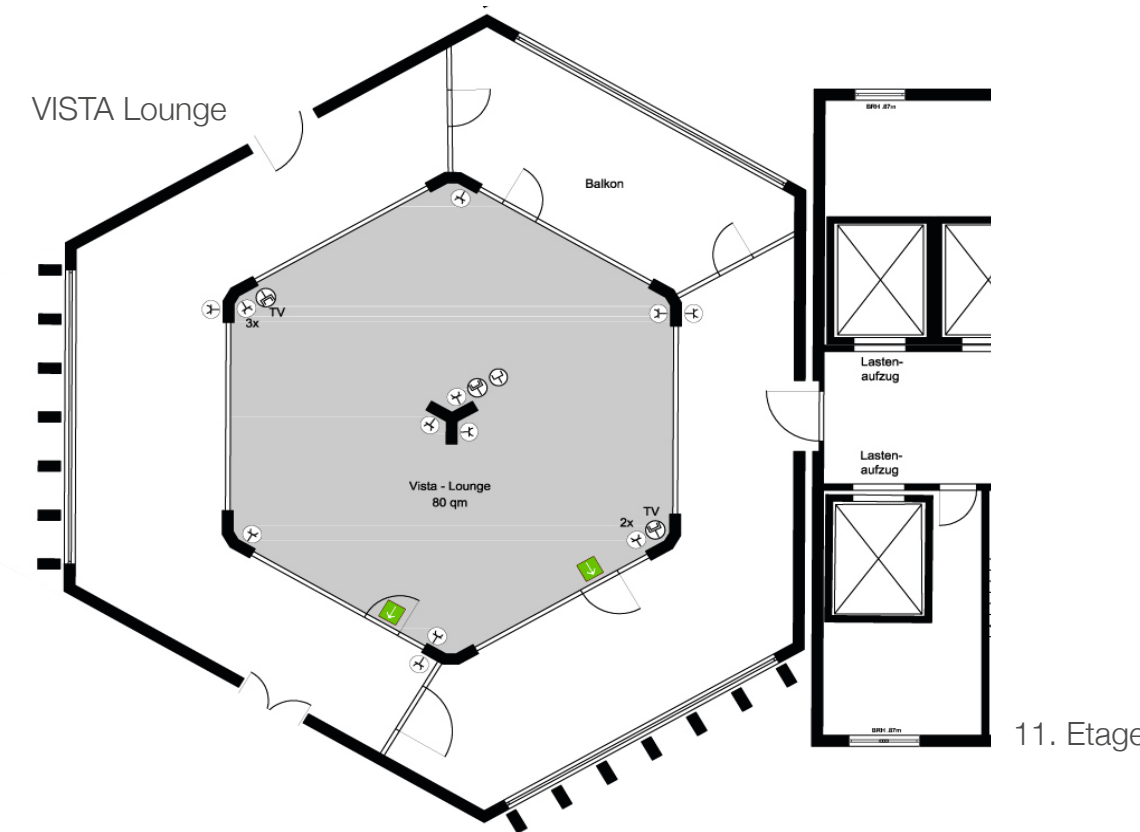
2. Obergeschoss

### Gruppenräume

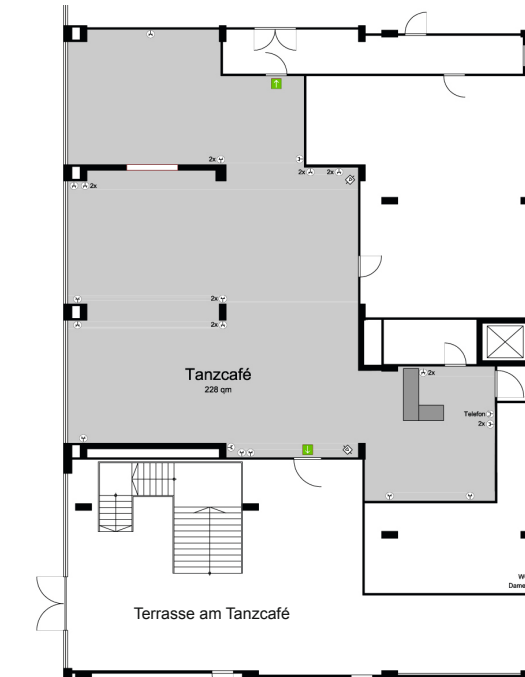


Erdgeschoss

### VISTA Lounge



11. Etage



Untergeschoss



**Ebenfalls exklusiv mietbar**  
 ▶ Biergarten mit Grillplatz  
 und gemütlicher Kaminstube  
 auf dem Außengelände

**Wir bringen Ihre  
Veranstaltung zum Erfolg.**

Alles aus einer Hand – von der Anfrage bis zum Abschlussgespräch.  
Wir freuen uns auf Sie!