



## ***Herzlich Willkommen,***

*Individualität – in einem speziell für Sie entworfenen Arrangement –  
Das ist unser Vorschlag für Ihre Veranstaltung im Hotel Lahnschleife.*

*Kreativ tagen, kreativ feiern – Ihre persönlichen Vorstellungen werden von uns in jeder Hinsicht  
berücksichtigt. Damit geben wir Ihrer Veranstaltung die individuelle Note, die den Unterschied  
macht.*

*Auf den folgenden Seiten präsentieren wir Ihnen unseren Tagungsbereich. Diese Informationen  
sollen Ihnen helfen, Ihre Veranstaltung effektiv zu planen.*

*Wir bedanken uns für Ihr Interesse und würden uns freuen, Sie zu einem persönlichen Gespräch bei  
uns begrüßen zu dürfen.*

*Für weitere Fragen stehen wir Ihnen gerne unter folgender Telefonnummer zur Verfügung:  
06471-4921 0*

*Wir freuen uns auf Sie!  
Ihr Hotel Lahnschleife und Team*

# Tagungspauschalen

Preise pro Person und Tag, ab mindestens 10 Personen

*Business, halber Tag*

44,50 €

- ✓ Kaffeepause vormittags mit herzhaften Snacks und Obst
- ✓ Mittagslunch vom Buffet oder als 3-Gang-Menü
- ✓ Raummiete und Standardtechnik
- ✓ Wasser sowie Apfelschorle im Tagungsraum und zum Mittagessen

*Konferenz*

54,50€

- ✓ Kaffeepause vormittags mit herzhaften Snacks und Obst
- ✓ Mittagslunch vom Buffet oder als 3-Gang-Menü
- ✓ Kaffeepause nachmittags mit Kuchen
- ✓ Raummiete und Standardtechnik
- ✓ Wasser sowie Apfelschorle im Tagungsraum und zum Mittagessen

*Seminar*

75,50 €

- ✓ Kaffeepause vormittags mit herzhaften Snacks und Obst
- ✓ Mittagslunch vom Buffet oder als 3-Gang-Menü
- ✓ Kaffeepause nachmittags mit Kuchen
- ✓ Abendessen vom Buffet oder als 3-Gang-Menü
- ✓ Raummiete und Standardtechnik
- ✓ Wasser sowie Apfelschorle im Tagungsraum und zum Mittag- sowie Abendessen

*Übernachtung in Verbindung  
mit einer Tagungspauschale:*

90,00 €

*pro Einzelzimmer und Nacht inklusive Frühstück*

*Standardtechnik im Hauptraum:*

*Beamer, Leinwand, 1 Flipchart, 1 Pinnwand, 1 Moderatorenkoffer*

***Bevor Ihre Veranstaltung beginnt, stellen wir Ihren Teilnehmer und Ihnen gerne nach der langen Anreise einen Begrüßungskaffee zur Verfügung***

*Kaffee und Tee mit Gebäck*

*pro Person 5,00 €*

*Kaffee und Tee mit halben belegten Brötchen*

*pro Person 6,50 €*

*Gerne stellen wir Ihnen auch individuell ein Angebot zusammen!*

# Unser Raumangebot

Raum	m <sup>2</sup>	Länge	Breite	Höhe	Stuhlreihen	Parlamentarisch	U-Tafel nur außen	Empfang	Runde Tische (Bankett)
<b>Rom</b>	56	7,5 m	7,5 m	2,75 m	32	22	16	25	40
<b>Athen</b>	50	6,7 m	7,5 m	2,75 m	30	24	16	25	32
<b>Rom + Athen</b>	106	14,2 m	7,5 m	2,75 m	60	44	30	50	70
<b>Madrid</b>	78	10,4 m	7,5 m	2,75 m	48	30	22	50	56
<b>Paris</b>	89	12,3 m	7,5 m	2,75 m	60	40	24	60	64
<b>Madrid +Paris</b>	167	22,7 m	7,5 m	2,75 m	110	70	44	110	90
<b>Helsinki</b>	120	10,8 m	9,4 m	2,5 m	100	50	26	60	64
<b>Oslo</b>	100	10,8 m	9,4 m	2,65 m	90	50	26	60	64
<b>Kopenhagen</b>	34	5,8 m	5,0 m	2,4 m	15	8	8	10	8
<b>Brüssel</b>	100	11,0 m	9,2 m	3,3 m	50	26	12	40	55
<b>Den Haag</b>	100	10,6 m	9,4 m	2,7 m	50	26	12	40	55
<b>Stockholm</b>	100	8,4 m	9,2 m	2,6 m	50	26	12	40	55

## **Kombination:**

Die Räume Rom & Athen sowie Madrid & Paris können jeweils zu einem größeren Raum kombiniert werden.

# Bereitstellungskosten

Bei der Buchung einer Tagungspauschale ab 10 Personen ist die Raummiete für den Haupt-Tagungsraum bereits inklusive!

Raum	m <sup>2</sup>	ganztags €	halbtags €
<b>Rom</b>	56	140,-	75,-
<b>Athen</b>	50	130,-	70,-
<b>Madrid</b>	78	170,-	85,-
<b>Paris</b>	89	190,-	100,-
<b>Rom &amp; Athen</b>	106	240,-	125,-
<b>Madrid &amp; Paris</b>	167	330,-	170,-
<b>Etage komplett</b>	363	590,-	310,-
<b>Helsinki</b>	120	250,-	140,-
<b>Oslo</b>	100	230,-	120,-
<b>Kopenhagen</b>	34	100,-	50,-
<b>Brüssel</b>	100	230,-	120,-
<b>Den Haag</b>	100	230,-	120,-
<b>Stockholm</b>	100	230,-	120,-

Preise pro Tag in Euro inkl. MwSt.

Sie möchten mehr? Nutzen Sie ab 10 Personen unsere Tagungspauschalen!  
Gerne stellen wir für Sie auch ein maßgeschneidertes Komplett-Paket zusammen!

# **Verfügbare Technik**

*(zusätzlich zur Standardtechnik)*

✓	<i>Flipchart mit Papier</i>	<i>8,-</i>
✓	<i>Papier für Flipchart (Block)</i>	<i>4,-</i>
✓	<i>Pinnwand, bespannt</i>	<i>8,-</i>
✓	<i>Moderatorenkoffer</i>	<i>25,-</i>
	✓ <i>Beamer</i>	<i>50,-</i>
	✓ <i>CD-Player</i>	<i>12,-</i>
	✓ <i>Laptop</i>	<i>50,-</i>
✓	<i>Mikrofonanlage</i>	<i>100,-</i>

*Preise pro Tag & Stück in Euro inkl. MwSt.*

*Sollten Sie weitere Technik benötigen, die an dieser Stelle nicht aufgeführt ist, können wir diese gerne über einen unserer Partner anfragen.*

# **Teambuilding & Rahmenprogramm**

## **Exklusive Dinner-Veranstaltungen**

*Es gibt im Hotel Lahnschleife und in unserem Schwester-Hotel, dem Schlosshotel Weilburg, verschiedene Möglichkeiten, den Abend zu verbringen oder ausklingen zu lassen, Kegeln zu gehen oder ein exklusives Dinner einzunehmen. Gerne erstellen wir Ihnen hierzu ein individuelles Angebot.*

*Wie wäre es zum Beispiel mit einem BBQ direkt an der Lahn? Unsere weinüberrankte Wiese lädt zum Verweilen ein. Kombiniert mit einem Bogenschießen bleibt Ihre Veranstaltung sicher in den Köpfen der Teilnehmer.*

*Alternativ organisieren wir für Sie auch eine Weinprobe im historischen Gewölbekeller mit rustikalen Spezialitäten oder einem exquisiten Buffet.*

## **Rahmenprogramm/ Teambuilding:**

*Wie wäre es mit Bogenschießen auf der Lahnwiese, Body-Percussion gegen das „Suppenkoma“, Floßbau oder einem Seifenkistenrennen? Active Meeting Concepts ist unser Partner in Sachen Teambuilding und Rahmenprogramm; gerne stellen wir den Kontakt her, um Ihnen eine unvergessliche Veranstaltung zu bereiten!*

## **Kanutouren auf der Lahn:**

*Im Sommer ist die Lahn besonders reizvoll: Machen Sie eine entspannte oder sportliche Kanutour auf der Lahn, kommen mit dem Zug zurück. Im Anschluss lassen wir die Kohlen glühen und erwarten Sie mit einem BBQ auf unserer Terrasse oder Lahnwiese. Gerne sprechen wir mit Ihnen alle Möglichkeiten durch.*

## **Schloss- und Stadtführungen:**

*Kultur gefällig? Das Weilburger Schloss und die historische Altstadt sind lohnenswerte Ziele! Gerne sind wir bei der Organisation von Führungen behilflich oder stellen den Kontakt her.*

## **Weinprobe**

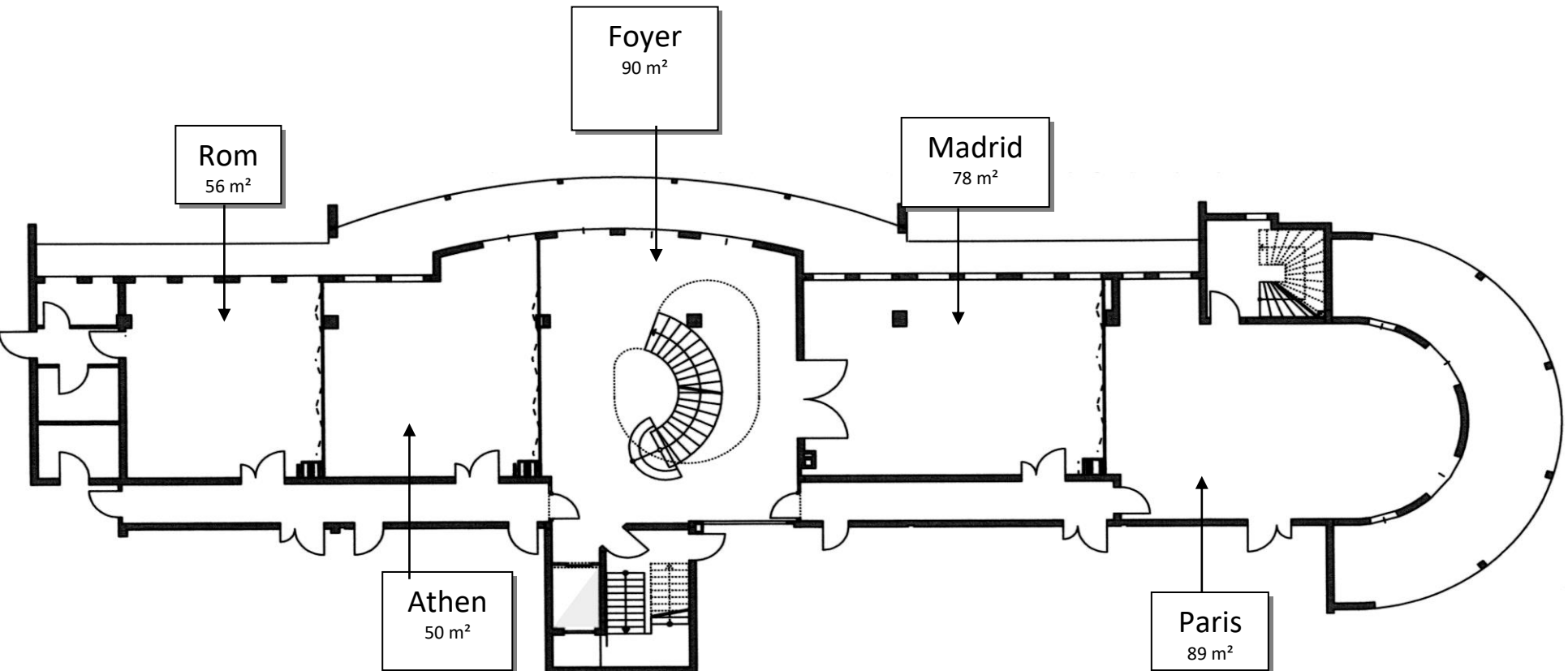
*Zur Weinprobe laden wir Sie in unseren historischen Gewölbekeller oder auf unserer Terrasse ein. Herr Christian Kretz vom Weinhaus Heuser bringt Ihnen in diesen Räumlichkeiten den ein oder anderen „edlen Tropfen“ näher.*

## **Live Escape Game**

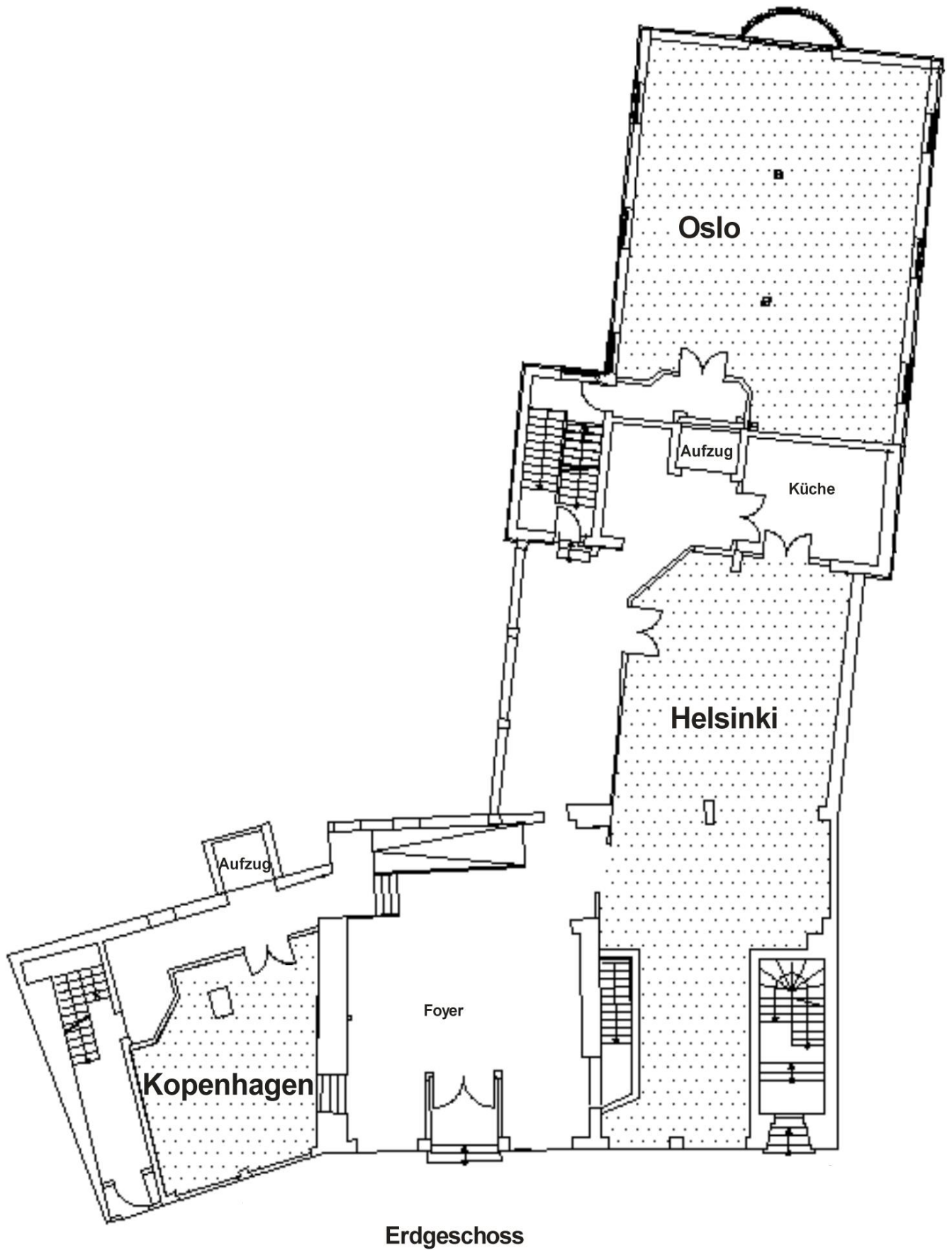
*„77 Minuts“ ist ein mobiles Live-Rätsel-Spiel-Erlebnis, mit dem wir zu Ihrer Veranstaltung vor Ort kommen. Mit individuell gestalteten Rätselboxen bieten wir eine ultimative Teamchallenge mit hoher Spannung und trickreichem Rätselspaß für bis zu 30 Personen gleichzeitig.  
Kontakt: Arno Danninger, Tel. 0171 / 818 6284 oder [exit-game@web.de](mailto:exit-game@web.de)*



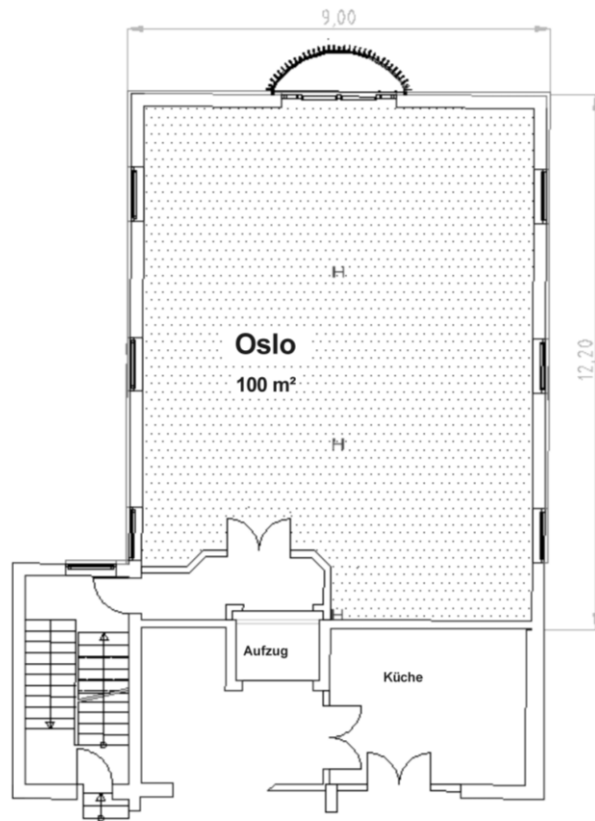
# Haupthaus



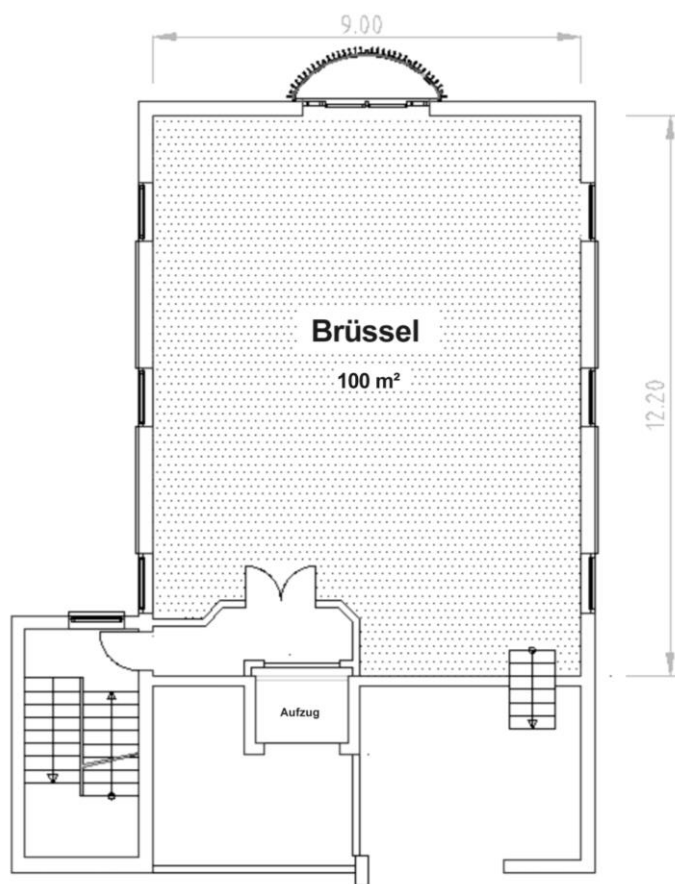
***Nebenhaus***  
***(Tagungszentrum)***



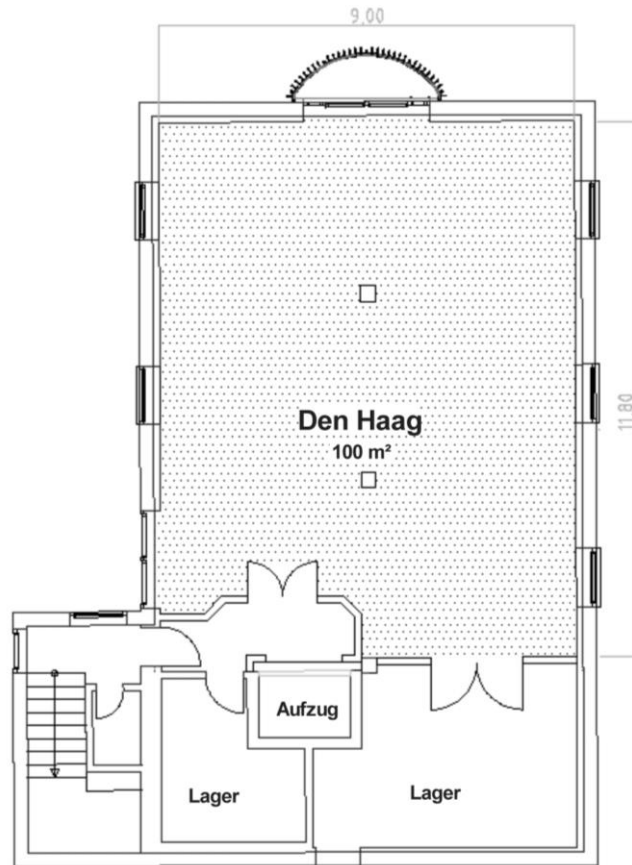




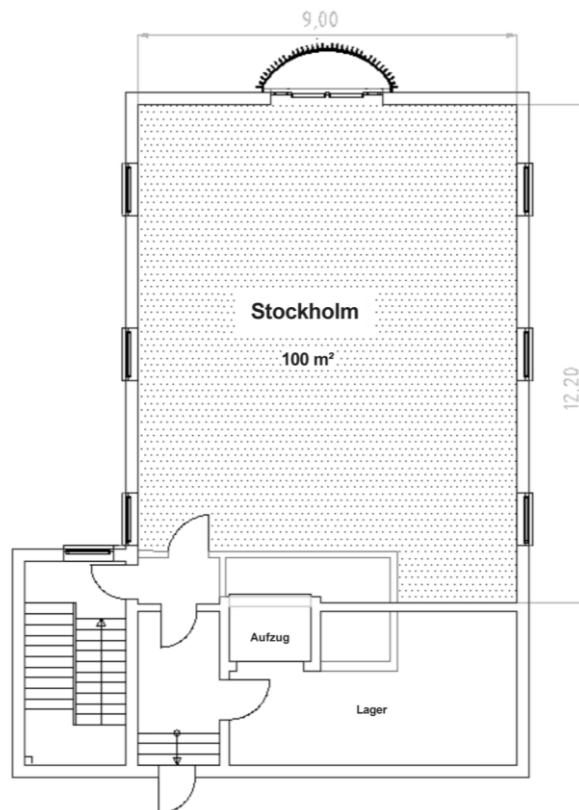
1. Obergeschoss



1. Untergeschoss



2. Untergeschoss



3. Untergeschoss

## **Stornierungen, Stornogebühren**

*In Fällen der Stornierungen von Reservierungen seitens des Gastes oder der Nichtinanspruchnahme der vom Hotel Lahnschleife angebotenen Leistungen, werden die bestellten und reservierten, aber vom Gast nicht in Anspruch genommenen, seitens des Hotels aber angebotenen vertraglichen Leistungen (insbesondere für die Logis der Gäste, die Miete für Konferenz- und Funktionsräume und/oder die Bewirtung) zu nachstehenden Pauschalen durch das Hotel Lahnschleife dem Gast berechnet:*

*- Stornierungen zwischen einschl. 40. und einschl. 30. Tag vor Erbringung der jeweiligen Leistungen: Berechnung von 30% der bestellten/reservierten Leistungen.*

*- Stornierung zwischen einschl. 29. und einschl. 14. Tag vor Erbringung der jeweiligen Leistungen: Berechnung von 50% der bestellten/reservierten Leistungen.*

*- Stornierung zwischen einschl. 13. und einschl. 7. Tag vor Erbringung der jeweiligen Leistungen: Berechnung von 60% der bestellten/reservierten Leistungen.*

*- Stornierung ab dem einschl. 6. Tag vor Erbringung der jeweiligen Leistungen: Berechnung von 80% der bestellten/reservierten Leistungen.*

*Die Stornogebühren werden um die Beträge vermindert, die durch die Weitervermietung der stornierten Zimmer erzielt werden.*

*Die vorstehenden Stornogebühren fallen auch dann an, wenn die bestellten und reservierten Leistungen nur teilweise seitens des Gastes storniert wurden, wobei die genannten Pauschalen sich auf den Teil der Leistungen, welcher storniert wurde, beziehen, oder wenn der Gast ohne ausdrückliche Stornierung die bestellten und reservierten Leistungen nicht in Anspruch nimmt.*