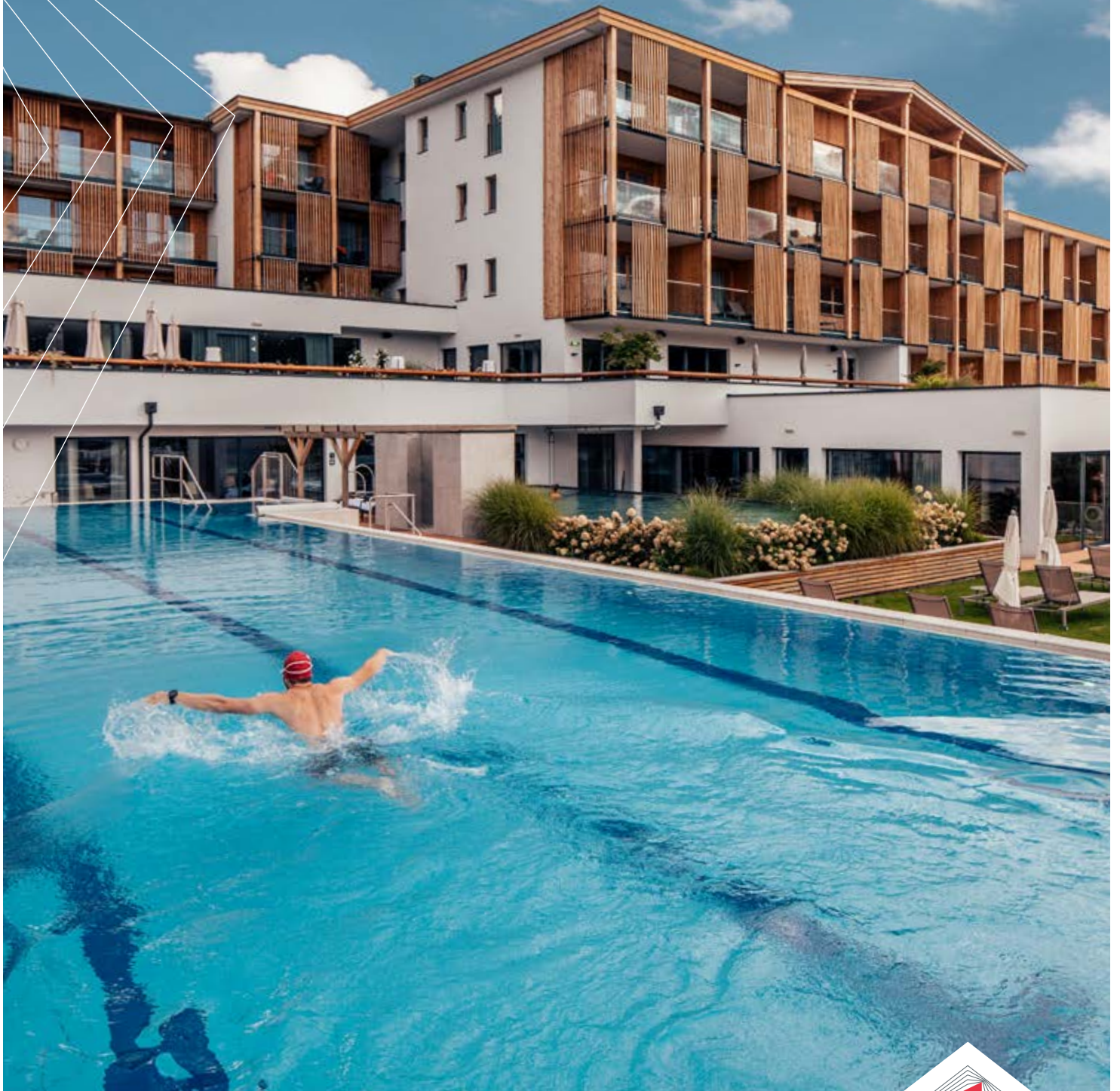


# Ein Hotel in Bewegung

A HOTEL ON THE MOVE



# Neue Wege der Bewegung

NEW WAYS OF MOVING

## MENTALE KRAFT UND KÖRPERLICHES WOHLBEFINDEN • MENTAL POWER AND PHYSICAL WELLBEING

Es hat einen Grund, warum wir uns nicht einfach nur Sporthotel nennen – sondern Sportresort: Mit „Resort“ legen wir den Fokus zusätzlich auf die wunderschöne alpine Landschaft direkt vor unserer Tür. Eingebettet ins vordere Brixental, bietet Ihnen unser Haus den idealen Ausgangspunkt für einen aktiven Erholungsurlaub in den Kitzbüheler Alpen. Sommer wie Winter, 365 Tage im Jahr! • *There is a reason why we do not just call it a sports hotel but rather a sports resort. With “resort”, we also put the focus on the wonderful alpine landscape just outside the door. Nestled in the anterior part of the Brixental valley, our hotel offers the ideal starting point for an active recreational holiday in the Kitzbühel Alps. Come summer or winter, 365 days a year!*



## BEWEGUNG NEU ERLEBEN

### EXPERIENCE A NEW KIND OF MOVEMENT

Bewegung ist für uns ein elementarer Bestandteil unserer Move & Relax Philosophie, die wir mit unserem Sportangebot indoor und outdoor voller Begeisterung leben. Aber keine Angst: Auch Wellness und Genuss kommen nicht zu kurz. Im Gegenteil: Es braucht ein ausgewogenes Verhältnis von Bewegung, Regeneration und Ernährung für ein Leben in Balance. • *For us, movement is an elementary component of our Move & Relax philosophy, which we embody wholehearted with our range of indoor and outdoor sports activities. But do not worry, there is no shortage of wellness and indulgence in the mix. Quite the opposite: it takes a well-balanced combination of exercise, regeneration and nutrition for a life in balance.*



# Bewegende Momente in den Bergen

MOVING MOMENTS IN THE MOUNTAINS

## MITTEN IN DEN KITZBÜHELER ALPEN · RIGHT IN THE MIDDLE OF THE KITZBÜHEL ALPS

Die Ferienregion Hohe Salve liegt inmitten der Kitzbüheler Alpen, umgeben von der schönen Bergwelt Tirols. Sommer wie Winter können Sie hier einiges erleben: Ihr blaues Wunder, Ihr weißes Wunder und Ihr persönliches Erholungswunder. Denn Das Hohe Salve Sportresort begeistert mit einem einzigartigen Wechselspiel aus Bewegung und Regeneration. Entdecken Sie Move & Relax und die Kraft der Sportwissenschaft. · *The holiday region of Hohe Salve lies in the middle of the Kitzbühel Alps, surrounded by the beautiful Tyrolean mountain landscape. Come summer, come winter, there are many things to experience here: blue-sky surprise, snow-white wonder, and your own personal miracle cure. The Hohe Salve Sportresort delights with its unique interaction of exercise and regeneration. Discover Move & Relax – and the power of sports science.*



“  
Um in Balance zu  
sein, musst du in  
Bewegung bleiben.  
”



## WIR BRINGEN SIE IN BEWEGUNG · WE GET YOU MOVING

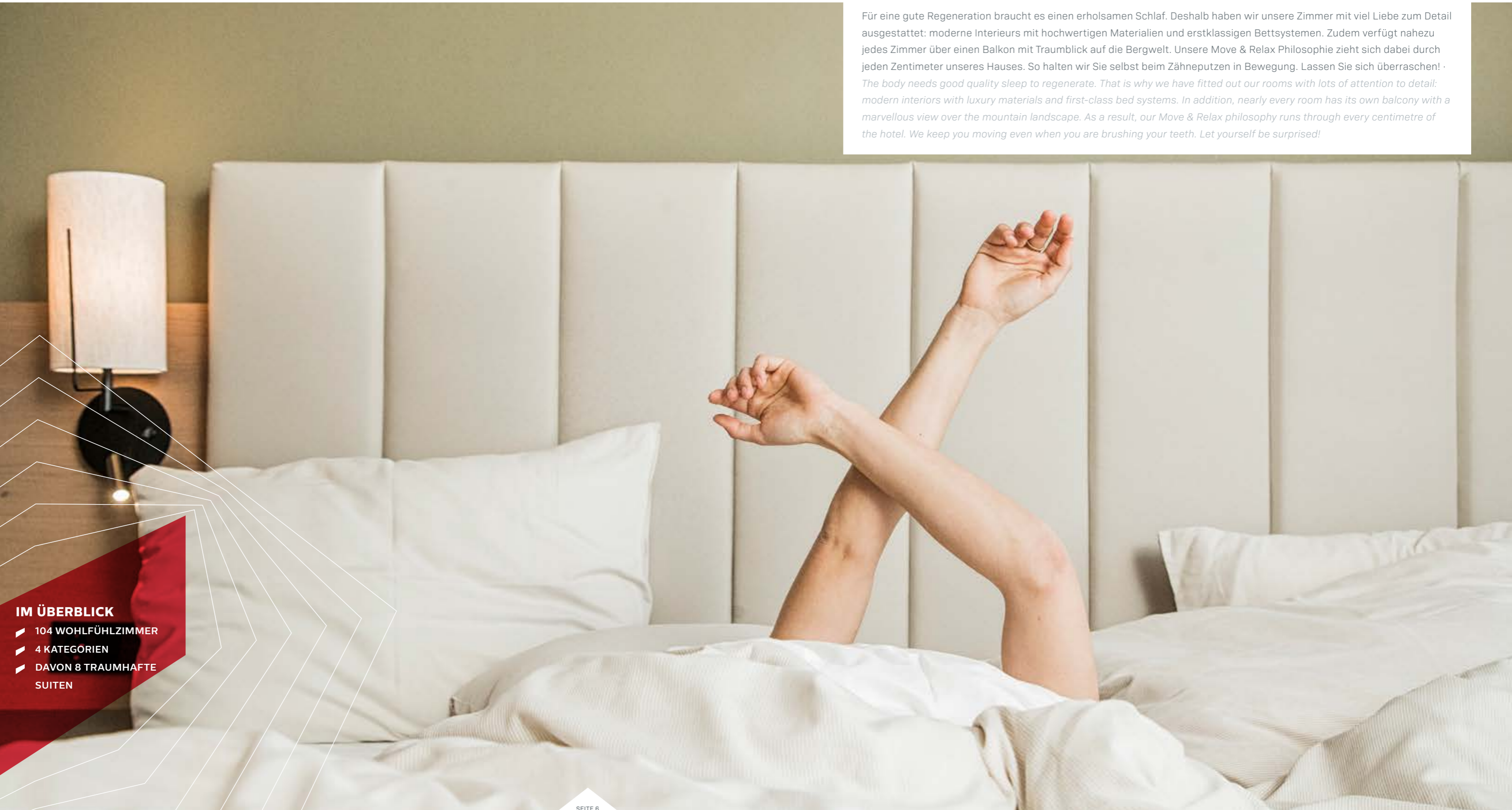
Als Sportresort in den Tiroler Bergen freuen wir uns über das beste Trainingsterrain direkt vor unserer Haustür. Das ganze Jahr über, zu jeder Jahreszeit und bei jedem Wetter bewegen wir uns an der frischen Alpenluft. Vollendet wird unser Sportprogramm mit einem abwechslungsreichen, hochwertigen Indoor-Angebot. · *As a sports resort in the Tyrolean mountains, we are excited to have the best training terrain right on our doorstep. We get you moving in the fresh air of the Alps the whole year round, in all seasons and all weathers. A range of high-quality indoor activities completes our sports programme.*

# Schlafen Sie gut

SLEEP WELL

Für eine gute Regeneration braucht es einen erholsamen Schlaf. Deshalb haben wir unsere Zimmer mit viel Liebe zum Detail ausgestattet: moderne Interieurs mit hochwertigen Materialien und erstklassigen Bettsystemen. Zudem verfügt nahezu jedes Zimmer über einen Balkon mit Traumblick auf die Bergwelt. Unsere Move & Relax Philosophie zieht sich dabei durch jeden Zentimeter unseres Hauses. So halten wir Sie selbst beim Zähneputzen in Bewegung. Lassen Sie sich überraschen!

*The body needs good quality sleep to regenerate. That is why we have fitted out our rooms with lots of attention to detail: modern interiors with luxury materials and first-class bed systems. In addition, nearly every room has its own balcony with a marvellous view over the mountain landscape. As a result, our Move & Relax philosophy runs through every centimetre of the hotel. We keep you moving even when you are brushing your teeth. Let yourself be surprised!*



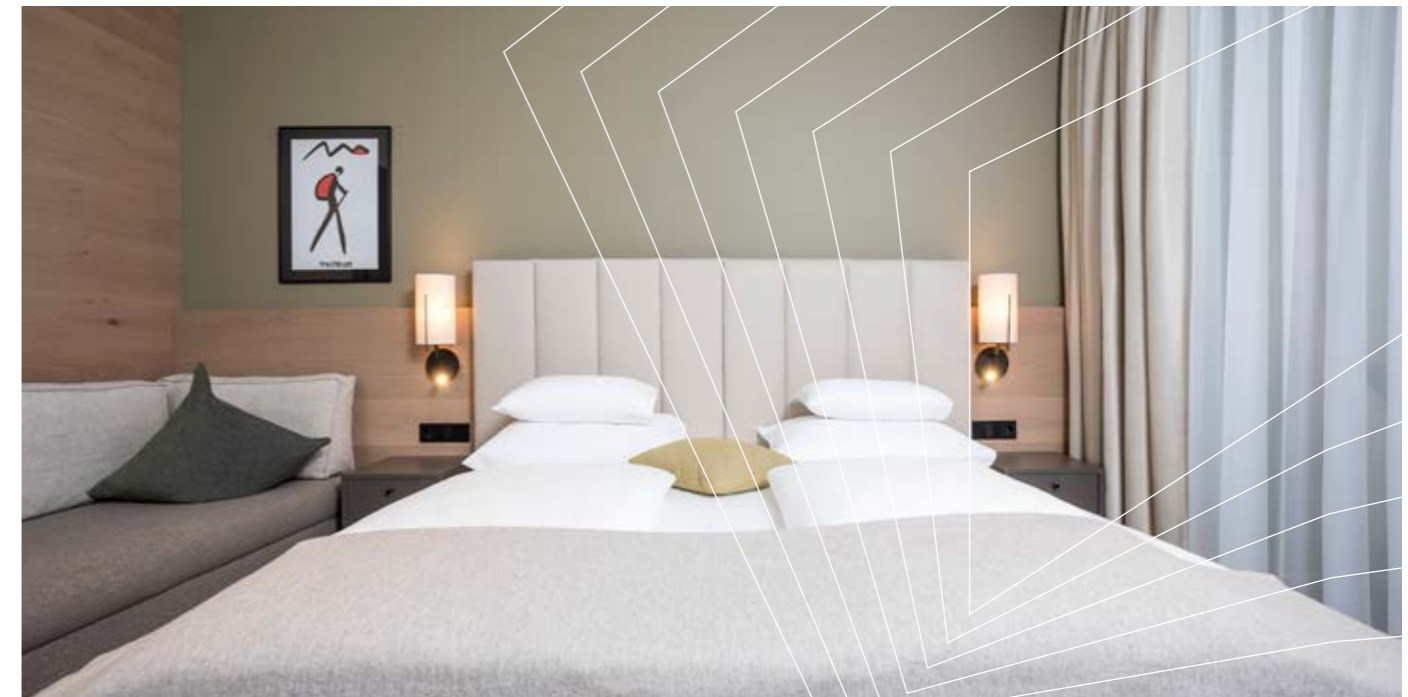
**IM ÜBERBLICK**  
// 104 WOHLFÜHLZIMMER  
// 4 KATEGORIEN  
// DAVON 8 TRAUMHAFTE  
SUITEN

# Wo Träume wahr werden

WHERE DREAMS COME TRUE

## CLASSIC / CLASSIC PLUS

Unsere Zimmer Classic und Classic Plus überzeugen mit komfortabler Ausstattung. Auf 24 bzw. 28 m<sup>2</sup> finden Sie einen Schreibtisch, eine kleine Sitzzecke und einen Balkon. Das Badezimmer ist mit einer Dusche und einem räumlich abgetrennten WC ausgestattet (ausgenommen barrierefreie Zimmer). · *Our Classic and Classic Plus rooms offer impressive levels of comfort. The 24 and 28 m<sup>2</sup> rooms respectively feature a desk, a small seating area and a balcony. The bathroom comes with a shower and a separate WC (except barrier-free accessible rooms).*



## SUPERIOR

In den Superior Zimmern träumen Sie auf großzügigen 32 m<sup>2</sup>. Ein großes Loungesofa verwandelt sich bei Bedarf ganz schnell in ein drittes Bett. Schaumbad gefällig? Gerne, denn im geräumigen Bad wartet neben einer Dusche auch eine Badewanne auf Sie. Der riesige Balkon, ausgestattet mit zwei Komfortliegen, offenbart einen imposanten Blick auf das Panorama. · *Dream away in the generous 32 m<sup>2</sup> Superior room. A large lounge sofa can be converted quickly into a third bed. Fancy a bubble bath? No problem – because the spacious bathroom also has a bathtub waiting just for you. The huge balcony, equipped with two comfortable loungers, reveals an impressive panorama view.*





#### LINDRAIN SUITE

Die Lindrain Suite lässt auf 54 m<sup>2</sup> so manchen Wohntraum wahr werden. Ein getrennter Wohn- und Schlafbereich mit Doppelbett und einer ausziehbaren Couch steht für Sie bereit. Im Badezimmer gibt es ein Doppelwaschbecken, Badewanne, Dusche und Ihre ganz private Infrarotkabine. Auf der schönen großen Terrasse empfangen Sie zwei Liegen für den perfekten Blick in die Berge – erste Reihe, fußfrei! · *The Lindrain suite makes many a dream come true with 54 m<sup>2</sup> of space. Separate living and sleeping areas await you, with a double bed and a pull-out sofa bed. The bathroom features twin washbasins, a bathtub, shower and your very own private infrared cabin. There are two loungers on the beautiful big terrace, ready to give you the best view of the mountains – front row and centre!*



#### PANORAMA SUITE

Bitte eintreten in unsere 45 m<sup>2</sup> große Panorama Suite mit traumhaftem Blick in die Bergwelt. Bei getrenntem Wohn- und Schlafbereich genießen Sie Wohnkomfort und größtmögliche Entspannung. Das Badezimmer hat ein Panoramafenster, damit Sie schon in der Früh beim Zähneputzen den Ausblick genießen können. Außerdem gibt es dort ein Doppelwaschbecken, Badewanne, Dusche und – das beste kommt zum Schluss – Ihre ganz private Infrarotkabine. · *Welcome to our 45 m<sup>2</sup> Panorama suite with breathtaking views over the mountain landscape. With separate living and sleeping areas, you can enjoy comfortable living and relax to the fullest extent possible. The bathroom has a panorama window so that you can start enjoying the view while brushing your teeth in the morning. Besides this, there are twin washbasins, a bathtub, shower and – we have saved the best for last – your very own private infrared cabin.*



#### UNSERE SUITEN

- ▬ PRIVATE INFRAROTKABINE
- ▬ DUSCHE UND BADEWANNE
- ▬ AUSZIEHBARES WOHNSOFA
- ▬ GETRENNTER WOHN- & SCHLAFBEREICH
- ▬ DOPPELWASCHBECKEN
- ▬ HOLZFUSSBÖDEN





**LUXUS PUR**

- ▄ 45-54 m<sup>2</sup> SUITEN
- ▄ 80 m<sup>2</sup> HOHE SALVE SUITE
- ▄ INFRAROTKABINEN



**HOHE SALVE SUITE**

Auf die Hohe Salve Suite sind wir besonders stolz – sie ist unsere "Tiroler Adlerin"-Suite – speziell und ganz liebevoll mit Interieur der Zillertaler Designerin ausgestattet. Auf über 80 m<sup>2</sup> gibt es ein Wohnzimmer mit ausziehbarer Couch und ein Schlafzimmer, in dem Sie vom Bett aus einen herrlichen Blick auf die Hohe Salve haben. Im großen Badezimmer warten ein Doppelwaschbecken, Badewanne, Dusche, getrenntes WC und Ihre private Infrarotkabine auf Sie. Die Terrasse mit zwei Liegen lädt zum Tagträumen und Genießen ein. Die Hohe Salve Suite - unser Einzelstück der Tiroler Adlerin! · *We are particularly proud of the Hohe Salve suite – it is our "Tiroler Adlerin suite" – specially and lovingly fitted out with interiors by the Tyrolean design brand. Spread over more than 80 m<sup>2</sup>, it features wooden floors, a living room with pull-out sofa bed and a bedroom from which you can enjoy a magnificent view over the mountain Hohe Salve while still tucked up in bed. The large bathroom includes twin washbasins, a bathtub, shower, separate WC and your own private infrared cabin. The terrace with two loungers is the perfect spot to daydream and enjoy the ambience. The Hohe Salve Suite is unique – one of a kind!*

# Move & Relax

MOVE & RELAX



PATRICK KOLLER

TONI INNAUER

## DIE MOVE & RELAX EXPERTEN · THE MOVE & RELAX EXPERTS

Sie möchten aktiver und bewusster leben? Unser Expertenteam unterstützt Sie dabei! Auf der Grundlage Ihrer Körper- und Leistungsdaten und in Abstimmung mit Ihrem persönlichen Ziel erhalten Sie Ihren Bewegungsplan um Ihren Lebensstil nachhaltig zu optimieren. · *Do you want to live a more active and confident life? Our team of experts can provide the support you need! The exercise plan which you will receive will be based on your body and performance data and aligned to your personal goal in order to optimise your lifestyle for the long term.*

### TONI INNAUER

Mit dem österreichischen Skisprung-Olympiasieger konnten wir im Vorfeld einen Experten und wichtigen Impulsgeber für uns gewinnen. · *We are on to a winner with the expertise and strong driving force of this Austrian Olympic ski jumping champion.*

### PATRICK KOLLER

Als ehemaliger österreichischer Profi-Skicrosser, Olympiateilnehmer und Sportwissenschaftler bringt er die besten Voraussetzungen mit, um unseren Move & Relax Bereich zu leiten. · *As a former Austrian pro ski cross racer, Olympic athlete and sports scientist, he has the ideal credentials to direct our Move & Relax area.*

„  
Neue Energie =  
Move & Relax x  
Ernährung x Knowhow  
“

**EIN KONZEPT, DAS FÜR HERZKLOPFEN SORGT · A CONCEPT THAT WILL GET YOUR HEART BEATING**  
Hinter Move & Relax verbirgt sich ein innovatives Konzept, das unter der Leitung von Ex-Olympionike Patrick Koller Erkenntnisse aus dem Leistungssport nutzt und alltagstauglich macht – für mehr Energie im Leben und ein gutes Körpergefühl. Das harmonische Wechselspiel zwischen aktiver Bewegung und maßgeschneiderter Regeneration – ergänzt durch vitale Ernährung – bildet die Grundphilosophie unseres Hauses. Ziel ist es, gemeinsam mit Ihnen die richtige Balance für Ihren Urlaub in Tirol zu finden. Kurzum: Move & Relax ist wissenschaftlich basiert, individuell, nachhaltig und vor allem ganz leicht in den Alltag integrierbar. Probieren Sie es aus! · *There is an innovative concept hidden behind Move & Relax that, under the leadership of ex-Olympic athlete Patrick Koller, takes findings from the field of sports science and makes them suitable for everyday use – for more energy in life and so you feel better in your own skin. The harmonious interplay between active movement and made-to-measure regeneration – complemented by vitality nutrition – forms the basis of our hotel's philosophy. Our aim is to help you find the right balance for your holiday in Tyrol. Or in short: Move & Relax is based on science, personalised, sustainable and, most importantly, really easy to integrate into daily life. Give it a try!*



## MOVE & RELAX

- LEISTUNGSDIAGNOSTIK & GESUNDHEITSCHECK
- BIOELEKTRISCHE IMPEDANZ-ANALYSE
- SPIROERGOMETRIE
- PERSONAL TRAINING
- ERNÄHRUNGSBERATUNG
- 25 M SPORTBECKEN
- GRUPPENKURSE

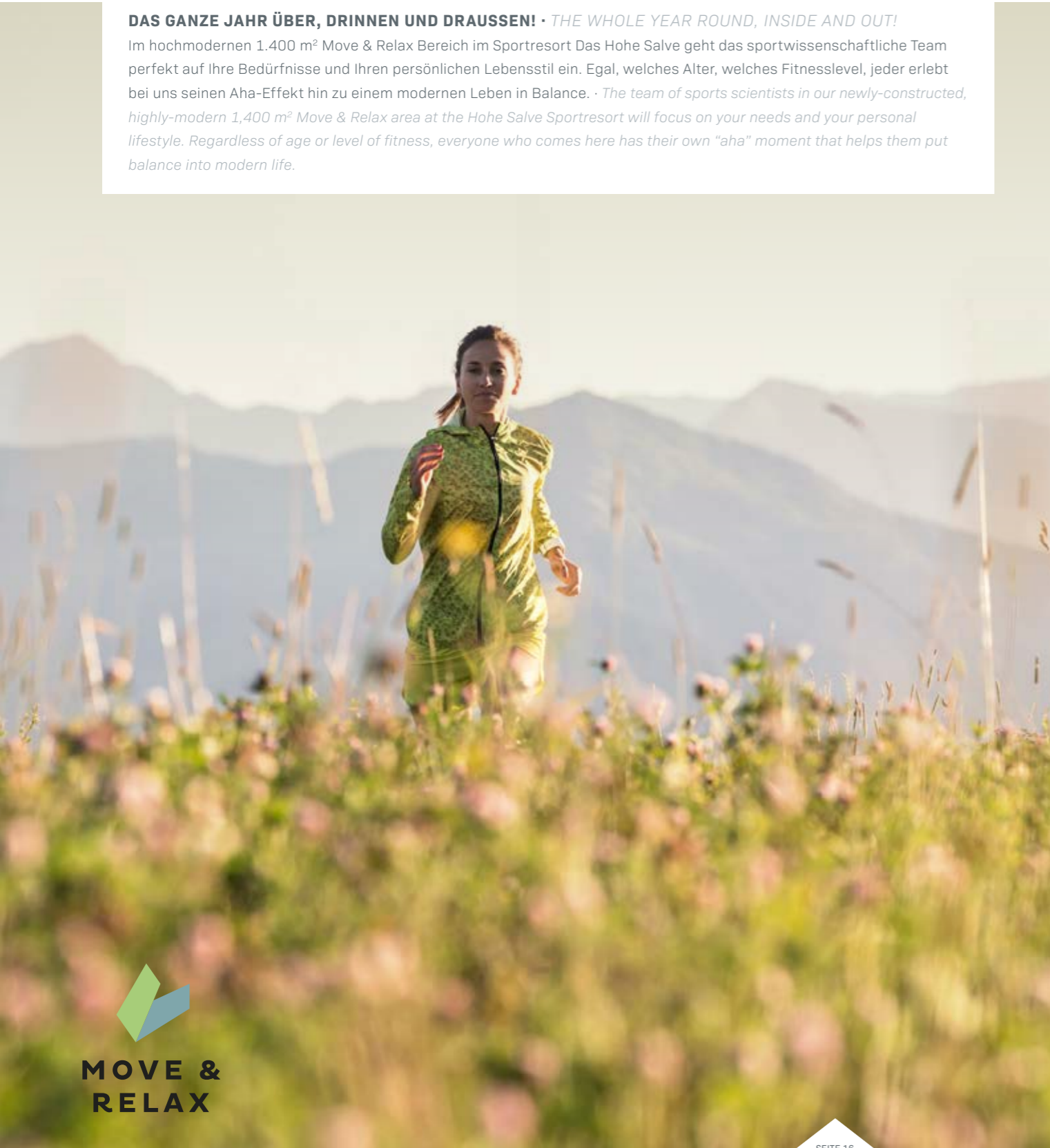


# Wir bringen Sie in Bewegung

WE GET YOU MOVING

## **DAS GANZE JAHR ÜBER, DRINNEN UND DRAUSSEN!** · THE WHOLE YEAR ROUND, INSIDE AND OUT!

Im hochmodernen 1.400 m<sup>2</sup> Move & Relax Bereich im Sportresort Das Hohe Salve geht das sportwissenschaftliche Team perfekt auf Ihre Bedürfnisse und Ihren persönlichen Lebensstil ein. Egal, welches Alter, welches Fitnesslevel, jeder erlebt bei uns seinen Aha-Effekt hin zu einem modernen Leben in Balance. · *The team of sports scientists in our newly-constructed, highly-modern 1,400 m<sup>2</sup> Move & Relax area at the Hohe Salve Sportresort will focus on your needs and your personal lifestyle. Regardless of age or level of fitness, everyone who comes here has their own "aha" moment that helps them put balance into modern life.*



## **HEUTE IST DER PERFEKTE TAG ZU STARTEN!** · TODAY IS THE PERFECT DAY TO START!

Wünschen Sie sich ein besseres Körpergefühl und mehr Energie im Alltag? Lust auf mehr Bewegung? Unser Move & Relax Expertenteam unterstützt Sie dabei! Sie erhalten einen individuellen Trainingsplan – perfekt abgestimmt auf Ihr Fitnesslevel, Ihre Ziele und Ihren persönlichen Lebensrhythmus. Die Übungen sind so konzipiert, dass Sie diese auch zuhause ganz leicht in Ihrem Alltag beibehalten können. Das ist es, was unser Move & Relax Konzept – entstanden in Kooperation mit dem Institut für Sportwissenschaft der Universität Innsbruck und Skisprung-Legende Toni Innauer – so besonders macht. · *Want to feel better and have more energy for everyday life? Craving for more movement? Our Move & Relax team can give you the support you need! You will receive your own personal training plan – perfectly tailored to your fitness level, your goals and your own personal lifestyle. The exercises are designed so that you can incorporate them into your daily life really easily and therefore stick to them. That is what makes our Move & Relax concept – which has been created in cooperation with the Institute for Sports Science at the University of Innsbruck and ski jumping legend Toni Innauer – just so different.*

# In der Ruhe liegt die Kraft

STRENGTH IS BORN IN CALMNESS

## IHR WOHLBEFINDEN IN DEN BESTEN HÄNDEN · YOUR WELLBEING IN THE BEST HANDS

Getreu dem Motto Move & Relax geben wir der Regeneration genauso viel Platz wie der Bewegung. Neben unseren Massagen, Treatments und Bädern bieten wir Ihnen verschiedene Saunen und Ruhebereiche an. Zur Abkühlung nach dem Schwitzen geht es dann in unseren kleinen Naturteich oder im Winter direkt in den Schnee. · *True to the Move & Relax motto, we allow as much time for relaxation as for exercise. Besides our massages, treatments and pools, we offer a range of saunas and quiet areas. Cool off after all that sweating in our small natural pond – or, in winter, by diving straight into the snow.*



**MOVE & RELAX**

## PERFEKT ZUM UNTERTAUCHEN · THE PERFECT PLACE TO IMMERSE YOURSELF

In unserem 25 m Sportbecken ziehen gerne Sportschwimmer ihre Runden, im wohlig-warmen Hallenbad mit Outdoor-Pool genießt man Zug um Zug auch das herrliche Panorama. Wellness pur für Körper, Geist und Seele. · *You will often find serious swimmers doing lengths of our 25 m sports pool. From the blissfully warm indoor pool with outdoor pool, you will enjoy the wonderful panorama with each stroke. Pure wellbeing for body, mind and soul.*



## IN SICH RUHEN

- FINNISCHE SAUNA
- INFRAROTKABINEN
- BIOAUNA MIT FARBLICHT
- RELAX-MASSAGEN
- YOGARAUM
- DAMPFBAD

# Weil Ernährung viel bewegen kann

BECAUSE NUTRITION CAN MAKE A BIG DIFFERENCE

## FRISCH AUS DER KÜCHE: WOHLBEFINDEN! • FRESH FROM THE KITCHEN: WELLBEING!

Neben Bewegung und Regeneration ist Ernährung die dritte Säule in unserer ganzheitlichen Move & Relax Philosophie. Da versteht es sich von selbst, dass wir nur hochwertige, saisonale Produkte aus der Region frisch für Sie zubereiten. Auf die Qualität unserer Speisen legen wir größten Wert – für Gaumenfreuden, die auch Körper und Seele erfreuen. Morgens bereiten wir Ihnen ein vitales Frühstück für einen aktiven Start in den Tag. Das 5-Gänge-Menü der Energy-Halbpension hält, was es verspricht: Pure Energie für Ihren Urlaub! In unserer gut bestückten Bar klingen Abende perfekt aus. • Besides exercise and regeneration, nutrition is the third pillar in our holistic Move & Relax philosophy. It goes without saying that we only use high quality, seasonal produce from the region to prepare meals for you. We attach great importance to the quality of our meals – for delicacies that also delight the body and soul. We offer you an energy-packed breakfast in the morning for an active start into the day. The 5-course menu on the energy half board option delivers what it promises: pure energy for your holiday! Evenings will end perfectly in our well stocked bar.



## DAS BRIXX: HÖHEPUNKTE FÜR DEN GAUMEN • DAS BRIXX: HIGHLIGHTS FOR THE TASTEBUDS

Bewegung kam auch in unser Gasthaus, das Sie jetzt als Das Brixx Restaurant & Weinbar willkommen heißt. Genießen Sie einen romantischen Abend zu zweit, ein exklusives Geschäftsessen oder eine Feier im privaten Kreis – bei uns sind Sie immer richtig. Wir kredenzen Ihnen köstliche Klassiker aus dem Alpenraum und legen Wert auf Regionalität, Frische und Qualität – serviert mit echter Gastfreundlichkeit. • We have also brought some movement to our guest-house and it has relaunched as the new Das Brixx Restaurant & Wine Bar. Whether it is a romantic evening for two, a fancy business dinner or private party – with us, you can not go wrong. We will serve you delicious classics from the alpine region and place value on regionality, freshness and quality – served with genuine hospitality.

## DAS BESTE AUS TRAUBE & MEHR • THE BEST OF GRAPES & MORE

Mit stilvollem Ambiente lädt unsere Weinbar zum gemütlichen Beisammensein ein. Freuen Sie sich auf ausgewählte österreichische und internationale Tropfen. Eine Auswahl an edlen Spirituosen, Whisky, Gin und höchster Kaffeegenuss runden das Angebot ab. Zur lukullischen Begleitung servieren wir Ihnen unsere g'schmackigen „Brixx Tapas“ und Flammkuchenspezialitäten. Wir freuen uns auf Sie! • With its stylish ambience, our wine bar is an inviting spot for a cosy get-together. You can look forward to a choice selection of Austrian and international tipples. A selection of fine spirits, whisky, gin and the best in quality coffee round off the menu. And as a sumptuous culinary accompaniment, we can serve you up our tasty “Brixx tapas” and “Flammkuchen” specialities. We look forward to welcoming you!

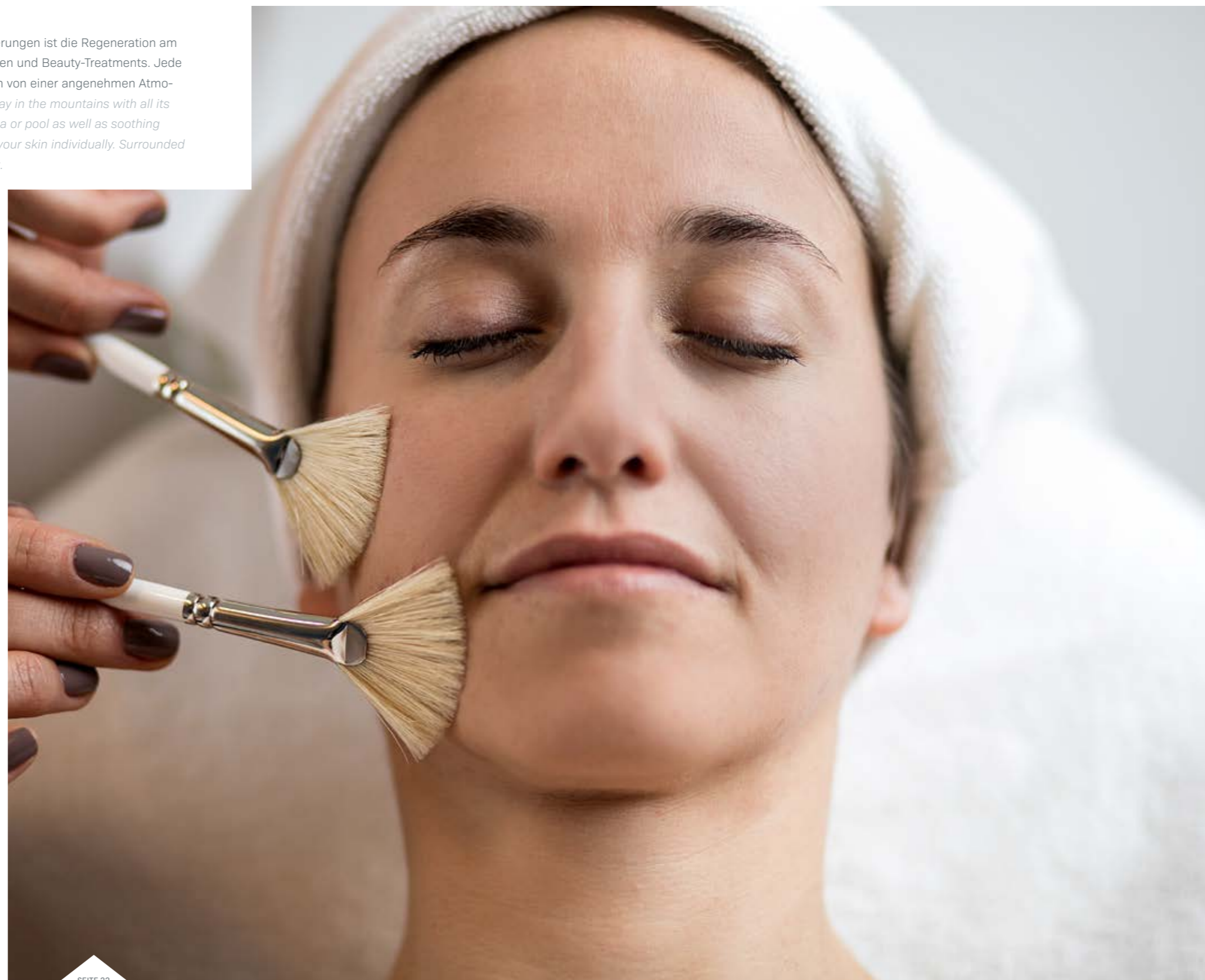
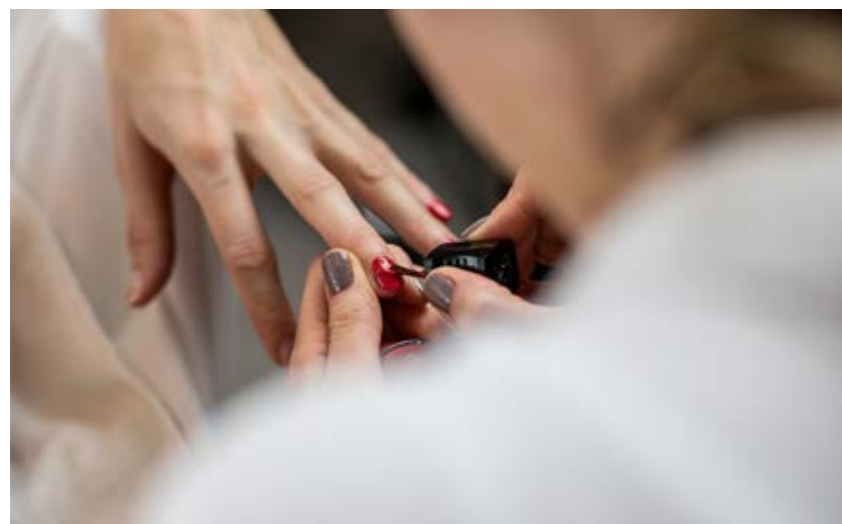


# Strahlen von außen und innen

GLOW FROM THE INSIDE AND OUT

## HOCHWERTIGE BEAUTY-TREATMENTS • LUXURY BEAUTY TREATMENTS

Die Krönung eines aktiven Tages in der Bergwelt mit all ihren körperlichen Herausforderungen ist die Regeneration am Nachmittag: relaxende Momente in der Sauna oder im Pool sowie wohltuende Massagen und Beauty-Treatments. Jede Anwendung wird ganz individuell auf die Bedürfnisse Ihrer Haut abgestimmt. Umgeben von einer angenehmen Atmosphäre können Sie abschalten und die Ruhe genießen. • *The culmination of an active day in the mountains with all its physical challenges is the regeneration in the afternoon: relaxing moments in the sauna or pool as well as soothing massages and beauty treatments. Every treatment is tailored to you and the needs of your skin individually. Surrounded by a pleasant atmosphere, you will be able to switch off and enjoy the peace and quiet.*



# Irgendein Berg ruft immer

THERE IS ALWAYS ANOTHER MOUNTAIN CALLING

## DAS WANDERPARADIES VOR DER HAUSTÜR · THE HIKING PARADISE ON OUR DOORSTEP

Wenn Wanderer die Tiroler Berge sehen, kribbelt es in den Beinen. Dann nichts wie hinaus und rauf! Das abwechslungsreiche Wandergebiet der Kitzbüheler Alpen lockt mit einer Vielzahl an Wandermöglichkeiten und Routen bis auf 2.500 Meter Höhe! Mit der Bergbahn direkt neben dem Das Hohe Salve Sportresort erreichen Sie in Kürze die BergWelt Wilder Kaiser-Brixental. Tipp: Kitzbüheler Alpen Sommercard kaufen und alle 36 Sommerbahnen in den Kitzbüheler Alpen nutzen – Berge und Bewegung ohne Ende! · *When hikers see the Tyrolean mountains, they get excited. There is nothing more to do than get out and get climbing! The diverse hiking region of the Kitzbühel Alps beckons, with plenty of marked hiking trails and routes up to 2,500 metres above sea level! With the Hopfgarten cable car right next to Das Hohe Salve Sportresort, you can reach the mountain playground of BergWelt Wilder Kaiser-Brixental in no time. Top tip: buy a Kitzbüheler Alpen Summer Card and use all 36 summer cable cars in the Kitzbühel Alps – never-ending mountains!*



### KITZBÜHELER ALPEN

- 80 E-BIKE-LADESTATIONEN
- 800 KM MOUNTAINBIKE-STRECKEN
- 1.000 KM RADWEGE
- 2.500 KM MARKIERTE WANDERWEGE



## ZWEI RÄDER, EIN SPASS! · TWO WHEELS, ONE WHOLE LOT OF FUN!

Mit der eigenen Muskelkraft die Berge erobern und nach einer Wadl zermürbenden Steigung das Rad bergab einfach laufen lassen, den Fahrtwind im Gesicht spüren ... – das ist wohl die Magie, die einen Bikeurlaub in den Bergen ausmacht. Und hier ist für jeden was dabei: adrenalingespickte Downhill- und Singletrails ebenso wie asphaltierte Serpentinstraßen für Rennradfahrer. Darüber hinaus sind die Kitzbüheler Alpen die größte E-Bike-Region Österreichs. Zahlreiche Ladestationen sorgen dafür, dass Ihrem E-Bike nicht der Saft ausgeht – und dank der ausgeprägten Tiroler Hüttenkultur bleiben auch Sie bei Kräften. · *Conquer the mountains under your own muscle power and, after a gruelling climb to the top, simply let gravity do the rest and enjoy the feeling of the wind in your hair ... – that is the magic of a biking holiday in the mountains. There is something for everyone here: adrenaline-filled downhill and single trails, as well as never-ending switchbacks for road cyclists. Moreover, the Kitzbühel Alps are the biggest e-bike region in Austria. An abundance of charging stations makes sure that your e-bike never runs out of power – and the strong Tyrolean mountain hut culture means that you will stay fully charged too.*

# Mit Schwung in den Winter

CARVING INTO WINTER

## GROSSARTIGER SKIURLAUB IN TIROL • BRILLIANT SKI HOLIDAY IN TYROL

Ein paar Skischuh-Schritte von unserem Hotel entfernt – nur einmal umfallen, wie es so schön heißt – befindet sich die Bergbahn Hopfgarten: Ihr direkter Einstieg ins Skigebiet SkiWelt Wilder Kaiser-Brixental. Ein Traum für passionierte Wintersportler, die nachmittags auch wieder direkt zum Hotel abfahren können. Tipp: Unsere Move & Relax Skiguide nehmen Sie auch gerne beim Early Bird Skiing einmal in der Woche ganz früh mit hinauf – noch vor allen anderen! Ziehen Sie die ersten Schwünge auf frisch präparierten Traumpisten. *Just a couple of ski-boot steps away from our hotel – or just one stumble and trip, as we like to call it – is the cable car: your direct ascent into the SkiWelt Wilder Kaiser-Brixental ski resort. A dream for winter sports enthusiasts, who can also ski direct to the hotel door on the last run of the day. Top Tip: Our Move & Relax ski guides are also happy to take you up early once during the week as part of the early bird ski session – just before everyone else! Be the first to glide down these wonderful freshly prepared pistes.*



## WINTERGENUSS VOM FEINSTEN • THE FINEST FORM OF WINTER PLEASURE

Nicht nur Skifahrer und Boarder kommen in den Kitzbüheler Alpen so richtig in Schwung – sondern auch bewegungsfreudige Naturgenießer, die beim Langlaufen, Winterwandern oder Skitourengehen in die landschaftliche Schönheit Tirols eintauchen. Direkt vor unserer Tür! *It is not just alpine skiers and snowboarders who come into their element in the Kitzbühel Alps – there are also lots of energetic nature lovers who immerse themselves in Tyrol's beautiful landscapes through cross-country skiing, winter hiking or ski touring. Direct from the door!*



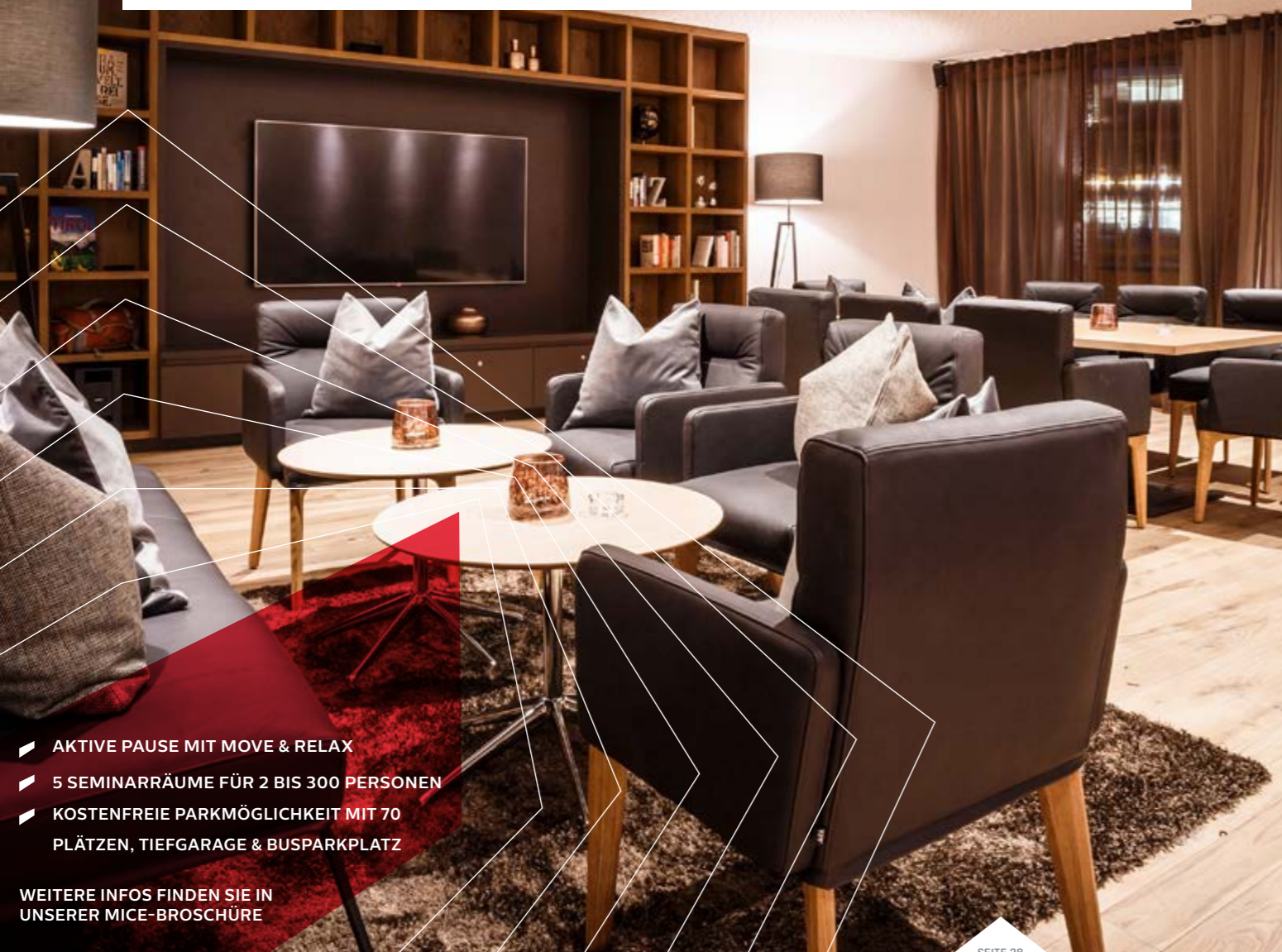
### SKIWELT WILDER KAISER-BRIXENTAL

- SKI IN/SKI-OUT: HOTEL DIREKT AN DER BERGBAHN
- 284 PISTENKILOMETER
- 90 BERGBAHNEN UND LIFTE
- 81 URIGE HÜTTEN

# Business as unusual

## DAS SPORTLICHSTE SEMINAR- UND EVENTHOTEL · THE SPORTIEST SEMINAR HOTEL

Gipfeltreffen. Gedankenaustausch. Gemeinsam neue Ideen spinnen: Das Hohe Salve Sportresort ist die erste Adresse für alle, die Inspiration mit Erholung und Bewegung verbinden möchten. Unser sportliches Seminarhotel punktet mit modernster Technik und einladender Ausstattung. Insgesamt stehen fünf unterschiedliche Seminarräume zur Verfügung: Alle sind von Tageslicht durchflutet und begeistern mit außergewöhnlichem Bergpanorama. Die Pausen gestalten wir aktiv – denn Bewegung bringt Menschen zusammen und macht den Kopf frei für neue Gedanken. Wir bieten mit Move & Relax täglich maßgeschneiderte Bewegungskonzepte, die frische Energie für zukünftige Projekte schenken. Gerne stellen wir Ihr individuelles Seminar-Package zusammen. · Summit. Exchange of ideas. Spinning new ideas together: The Hohe Salve Sportresort is the first port of call for those who would like to combine inspiration with relaxation and exercise. Our hotel is a sporty seminar hotel boasting the latest technology and inviting amenities. A total of five different seminar rooms are available, all of which are flooded with natural daylight and inspire with their outstanding mountain scenery. We set up the breaks to be active – because movement brings people together. Through Move & Relax, we provide bespoke activities on a daily basis, which provide energy for future projects. We would be happy to create an individual seminar package for you.



	KLIMANLAGE AIR CONDITION	TAGESLICHT DAYLIGHT	m <sup>2</sup>	HÖHE (m) HEIGHT	RAUMKAPAZITÄTEN ROOM CAPACITIES						
					⌘	⌘	⌘	⌘	⌘	⌘	⌘
<b>KONFERENZRÄUME</b> CONFERENCE ROOMS											
Kröndlhorn	✓	✓	114	3,65	95	60	40	36	50	60	80
Schafsiedel	✓	✓	116	3,65	70	60	40	30	50	50	80
Staffkogel	✓	✓	114	3,65	70	60	40	30	50	50	80
Kurzer Grund (Kröndlhorn & Schafsiedel)	✓	✓	230	3,65	150	120	80	60	80	100	170
Kitzbüheler Alpen (Kurzer Grund & Staffkogel)	✓	✓	344	3,65	250	150	90	80	120	180	300
Meeting	✓	✓	23	2,60	-	-	12	-	-	-	-
Clubraum	✓	✓	51	2,60	-	-	20	15	-	-	-

## VIELSEITIGE RÄUMLICHKEITEN FÜR JEDE VERANSTALTUNG · WIDE-RANGING FACILITIES FOR EVERY EVENT

Egal ob Seminar, Workshop, Feier oder andere Veranstaltungen: Wir haben den passenden Raum für Sie. Unsere modern ausgestatteten Seminarräume tragen die Namen der umliegenden Berggipfel. Sie sind getrennt oder gekoppelt buchbar. Zusätzlich bieten wir einen Meetingraum für Get-togethers im kleinen Rahmen und einen Clubraum mit besonderem Ambiente. · Whether it is a small scale seminar, a workshop, a large conference or a shared celebration, we have the right room for you. Our modern, well-equipped seminar rooms are named after the surrounding mountain peaks. They can be booked as separate or linked rooms. In addition, we offer a meeting room for small scale get-togethers and a club room with a special ambience.

- AKTIVE PAUSE MIT MOVE & RELAX
- 5 SEMINARRÄUME FÜR 2 BIS 300 PERSONEN
- KOSTENFREIE PARKMÖGLICHKEIT MIT 70 PLÄTZEN, TIEFGARAGE & BUSPARKPLATZ

WEITERE INFOS FINDEN SIE IN UNSERER MICE-BROSCHÜRE

# Auf einen Blick

AT A GLANCE



## IMPRESSUM

Bildnachweis: Klemens König: S04, S5, S8, S9, S10, S11, S12, S13, S17, S19, S19, S21, S22, S23, S24, S25, S32 · Johannes Kogler: S17 · Defrancesco Photography: S02, S06, S17, S18, S20 · Lukas Rubisoier: S18, S21, S28, S29 · Daniel Waschnig: S01, S03, S30 · Bildarchiv Kitzbühlerer Alpen - GHOST Bikes GmbH: S15 · Bildarchiv Kitzbühlerer Alpen - Mirja Geh: S26 · unsplash - matthieu joannon: S21 | Konzeption & Gestaltung: FACTOR.PARTNERS Innsbruck | Druck: Hutter Druck, St. Johann in Tirol | Januar 2020

## INKLUSIVLEISTUNGEN ALLER ZIMMER

DOPPELBETT  
KLEINE SITZECKE  
SCHREIBTISCH  
BALKON  
SAFE  
WLAN  
DUSCHE  
HAARFÖHN  
FERNSEHER & TELEFON  
BADEMANTEL UND BADESLIPPER

## INCLUDED IN ALL OUR ROOMS

DOUBLE BED  
SMALL SEATING AREA  
DESK  
BALCONY  
SAFE  
WI-FI  
SHOWER  
HAIRDRYER  
TELEVISION & TELEPHONE  
BATHROBE AND SLIPPERS

## MOVE

400 m<sup>2</sup> FITNESSBEREICH MIT MODERNSTEN GERÄTEN  
MEHR ALS 40 MOVE & RELAX ANGEBOTE  
25 m SPORTBECKEN  
NATURTEICH  
EIGENER YOGARAUM  
INDOOR- UND OUTDOOR-POOL  
SPORTWISSENSCHAFTLICHE TRAININGSPROGRAMME  
DIAGNOSTIK & GESUNDHEITSCHECK  
SPIROERGOMETRIE  
PERSONAL TRAINING & GRUPPENTRAINING

## MOVE

400 m<sup>2</sup> FITNESS AREA WITH THE LATEST EQUIPMENT  
MORE THAN 40 MOVE & RELAX OFFERS  
25 m SPORTS POOL  
NATURAL POND  
OWN YOGA STUDIO  
INDOOR- AND OUTDOOR-POOL  
TRAINING PROGRAMME BASED ON SPORTS SCIENCE  
DIAGNOSTICS & HEALTH CHECK  
SPIROERGOMETRY  
PERSONAL TRAINING & GROUP TRAINING

## RELAX

380 m<sup>2</sup> REGENERATIONSBEREICH  
SAUNEN, INFRAROTKABINEN, RUHEBEREICHE  
DAMPFBAD & AQUATHERMOJET  
MASSAGERÄUME UND KOSMETIKRÄUME  
KLASSISCHE MASSAGEN  
FUSSREFLEXZONEN-MASSAGEN  
LYMPHDRAINAGE-MASSAGEN  
KOPF-NACKEN-GESICHTS-MASSAGEN  
BODY-, SPORT- & KOMBIMASSAGEN  
BEAUTY-TREATMENTS

## RELAX

380 m<sup>2</sup> REGENERATION AREA  
SAUNA, INFRARED CABIN, QUIET AREA  
STEAM BATH & AQUATHERMOJET  
MASSAGE AND BEAUTY TREATMENT ROOMS  
CLASSIC MASSAGES  
REFLEXOLOGY FOOT MASSAGES  
MANUAL LYMPH DRAINAGE MASSAGES  
HEAD, NECK, FACE MASSAGES  
BODY, SPORT & COMBINATION MASSAGES  
BEAUTY-TREATMENTS

## KULINARISCH

GROSSES FRÜHSTÜCKSBUFFET MIT ENERGY-ECKE  
SNACKS ZU JEDER ZEIT  
ENERGY-HALBPENSION  
REGIONALE SPEZIALITÄTEN  
RESTAURANT MIT ZIRBENSTUBE  
HOTELBAR MIT LOUNGEBEREICH  
DAS BRIXX RESTAURANT & WEINBAR

## CUISINE

GENEROUS BREAKFAST BUFFET WITH ENERGY CORNER  
SNACKS AVAILABLE ALL DAY  
ENERGY HALF BOARD OPTION  
REGIONAL SPECIALITIES  
RESTAURANT WITH TRADITIONAL ALPINE BAR  
HOTEL BAR WITH LOUNGE AREA  
DAS BRIXX RESTAURANT & WINE BAR



# Auf bald!

SEE YOU SOON!

**IN TIROLS BERGWELT.  
IM SCHÖNEN BRIXENTAL.**

**IN TYROL'S MOUNTAINS.  
IN THE BEAUTIFUL BRIXEN VALLEY.**

## **DAS HOHE SALVE SPORTRESORT**

Meierhofgasse 26  
6361 Hopfgarten im Brixental  
Österreich  
T +43 5335 2420  
E [welcome@hohesalve.at](mailto:welcome@hohesalve.at)  
[www.hohesalve.at](http://www.hohesalve.at)

