

Dorint
Parkhotel
Siegen

FACT SHEET





Dorint

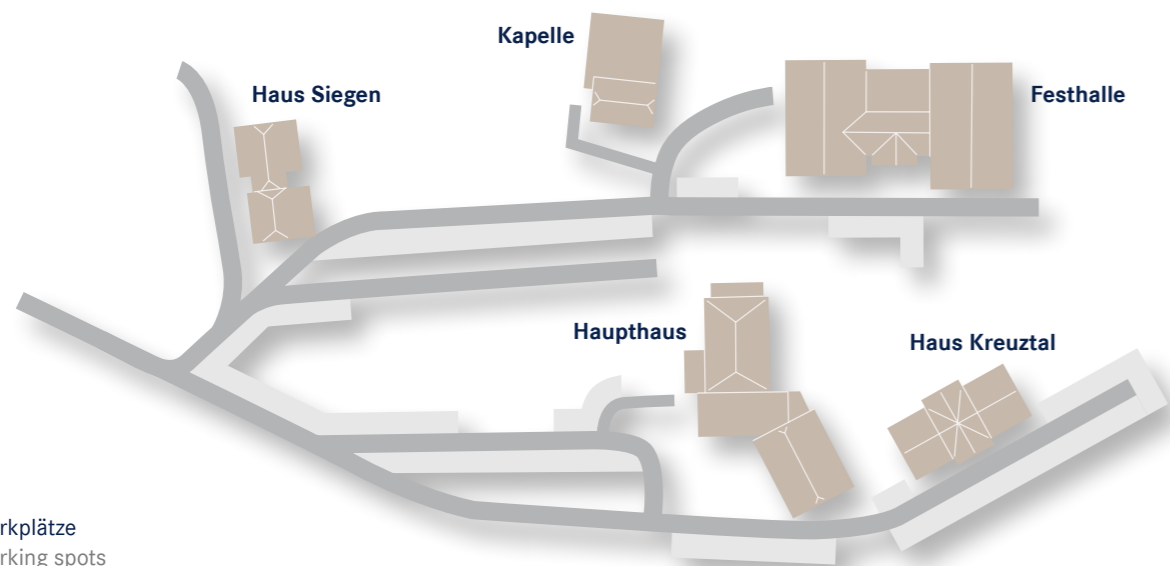
Parkhotel
Siegen



Dorint · Parkhotel · Siegen · Kapazitäten der Tagungsräume / Meeting Room Capacity

Raumbezeichnung Room	Fläche m ² Area m ²	Höhe m Height m	Länge m Length m	Breite m Width m	Kino Theatre	Parlament Classroom	Kabarett Cabaret	U-Form U-shape	Bankett Banquet
Krombach	84	2,7	14,0	6,0	50	24	34	24	35
Langenbach	66	2,7	11,0	6,0	36	18	24	16	25
Lindenberg	24	2,5	4,0	6,0	20	10	8	-	10
Weidenau	110	2,5	12,0	9,0	50	20	30	24	50
Geisweid	18	2,5	6,0	3,0	-	-	-	-	14
Birken	84	4,5	12,0	7,0	50	24	35	20	48
Andachtsraum	80	6,0	10,0	8,0	80	-	-	-	-
Birken + Andachtsraum	164	4,5	11,0	15,0	140	40	-	30	70
Bergzimmer	45	2,35	9,0	5,0	12	8	10	10	15
Sohlbach	54	2,8	9,0	6,0	25	12	10	12	-
Klafeld	35	2,8	7,0	5,0	20	12	14	10	-
Mittlerer Saal**	180	6,0	12,0	15,0	160	50	45	38	70
Kleiner Saal**	120	6,0	15,0	8,0	100	40	40	32	60
Mittlerer Saal** + Kleiner Saal** = Großer Saal**	300	6,0	20,0	15,0	300	112	60	54	160
Mehrzweckhalle**	400	8,0	27,0	15	400	160	-	-	-
Wiesental	105	2,6	15,0	7,0	60	40	30	35	48

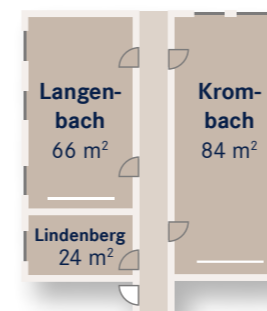
** Pkw-befahrbar / With drive-in facility



Parkplätze
Parking spots

Haupthaus

Souterrain · Basement



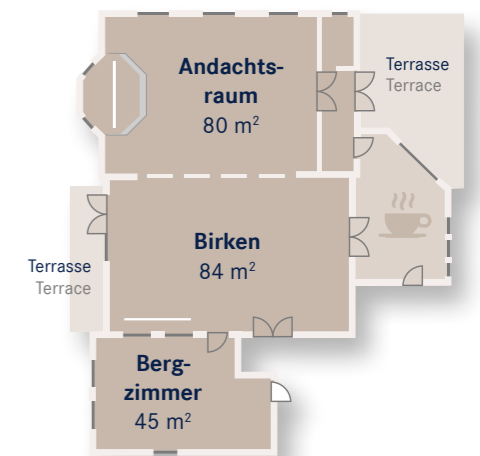
Haus Siegen

Erdgeschoss · Ground floor



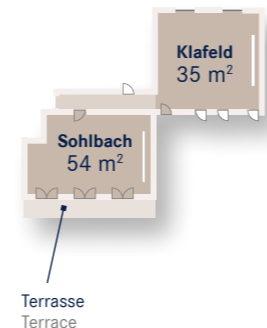
Kapelle

Erdgeschoss · Ground floor



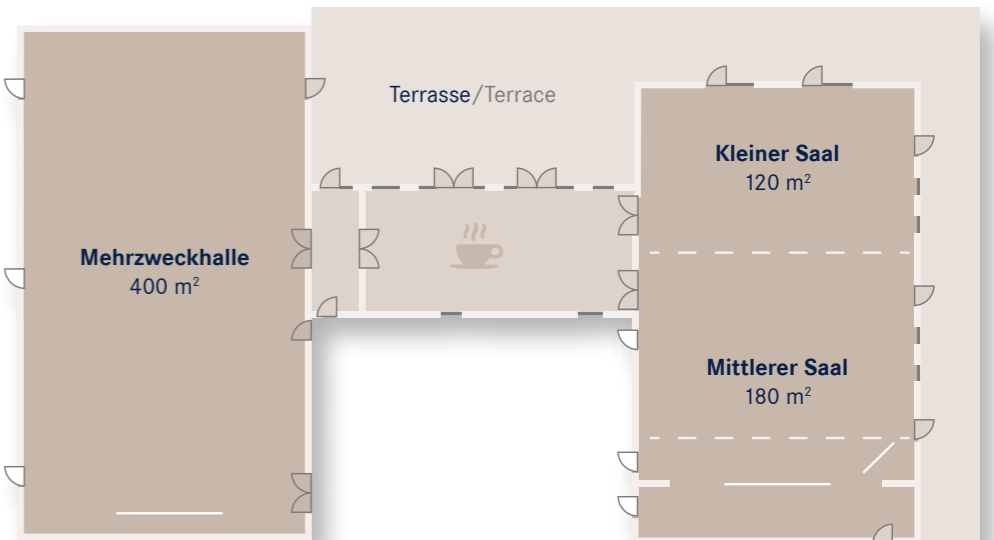
Haus Kreuztal

Erdgeschoss · Ground floor



Festhalle

Erdgeschoss · Ground floor



Kleiner Saal + Mittlerer Saal = Großer Saal = 300 m²

dorint.com/siegen



Dorint

Parkhotel
Siegen

Dorint · Parkhotel · Siegen

Patmosweg 60 · 57078 Siegen

Tel.: +49 271 770096-0 · reservierung.siegen@dorint.com · dorint.com/siegen

Ihre Vorteile · Plus Points

- Ruhig gelegen in großzügiger Parkanlage direkt im Naturschutzgebiet mit optimaler Verkehrsanbindung
Peaceful location in the sprawling parklands within the natural reserve with excellent traffic connections
- Besonders geeignet für Teambuildings mit zahlreichen Möglichkeiten für Rahmenprogramme in der Natur
Particularly suited for team building activities with numerous options of outdoor Social Programmes
- 2018/19 Renovierung der Zimmer und Bäder · All rooms and bathrooms renovated in 2018/19

Veranstaltungsbereich · Event Area

- 14 Veranstaltungsräume von 20 m² bis 400 m²
für bis zu 300 Personen
14 function rooms ranging from 20 m² to 400 m²
for up to 300 persons
- Alle Räume mit Tageslicht und moderner Ausstattung,
teilweise flexibel kombinierbar, teilweise klimatisiert,
barrierefrei
All rooms with natural daylight and modern equipment,
partly with options to connect and rearrange them,
partly air-conditioned, barrier free
- 1.000 m² befahrbare Festhalle
1,000 m² drive-in banquet hall

Gastronomie · Gastronomy

- Restaurant, 180 Sitzplätze/seats
- Gartenterrasse, 120 Sitzplätze
Garden terrace, 120 seats

Rahmenprogramme · Social Programmes

- Geocaching direkt ab dem Hotelgelände möglich*
Geocaching option right from hotel grounds*
- Segway-Parcour in der Mehrzweckhalle,
geführte Segway-Touren direkt ab dem Hotel*
Segway parcour tracks in the multipurpose hall, conducted
segway tours are possible right from hotel ground*
- Wander- und Laufwege, z. B. für Fackelwanderungen
Hiking and walking trails, e.g. for torch light walks
- Bogenschießen im hauseigenen Wald*
Archery in the private forest owned by the hotel*

Ausstattung · Amenities

- 91 Zimmer in 3 Kategorien,
2 Zimmer davon barrierefrei
91 rooms in 3 categories,
2 of which are wheelchair accessible
- 130 Parkplätze am Hotel
130 parking spots at the hotel
- Wäsche- und Bügelservice
Laundry and ironing service
- Hauseigene Kapelle · Private hotel chapel

Entfernungen · Distances

- Bushaltestelle/Bus stop: 300 m
- Bahnhof Geisweid/Train station: 3 km
- Autobahn/Highway: 6 km
- Ladestation für E-Autos
Charging station for electric cars: 6 km
- Innenstadt/City centre: 7 km
- Bahnhof Siegen/Train station: 7 km
- Flughafen Dortmund/Airport: 60 km
- Flughafen Köln/Bonn/Airport: 89 km

Wellness + Sport · Wellness + Sports

- Dampfbad, Saunen und Ruheraum
mit Blick ins Grüne
Steam bath, saunas and quiet room
overlooking the greenery
- Joggingstrecken im angrenzenden Naturschutzgebiet
Jogging tracks in the bordering nature reserve
- Volleyballplatz · Volleyball court

* Für die ordnungsgemäße Erbringung ist der jeweilige externe Kooperationspartner verantwortlich.
The responsibility for the respective programmes lies with the external partner.