

Radisson **BLU**  
HOTEL, HAMBURG

# MEETINGS MADE EASY

---

HAMBURG

HOTELS DESIGNED TO SAY YES!  
[radissonblu.de/tagungen](https://radissonblu.de/tagungen)

# WILLKOMMEN

Perfekt gelegen: Direkt am Botanischen Garten „Planten un Blumen“ und nur einen kurzen Spaziergang von Messe, Casino, Oper, Kino sowie den eleganten Shoppingpassagen am Jungfernstieg entfernt. Der benachbarte IC/ICE Bahnhof Hamburg Dammtor bietet beste Anreisemöglichkeiten mit den öffentlichen Verkehrsmitteln. Eines kann mit Sicherheit gesagt werden: ein einziger Besuch in Hamburg reicht bei weitem nicht aus, um unsere faszinierende Hansestadt richtig kennen zu lernen!

## EXPERIENCE MEETINGS

Experience Meetings ist ein Konzept von Radisson Blu, das moderne Tagungsräume, Konnektivität und ausgewogene Ernährung harmonisch mit perfektem Service, Zufriedenheit und Nachhaltigkeit verbindet und somit erfolgreiche Meetings garantiert.

Ein integraler Bestandteil von Experience Meetings ist **Brain Food**, ein ausgewogenes Ernährungsangebot welches die Konzentrations- und Leistungsfähigkeit fördert und Stress mindert. Zum effizienten Arbeiten ist dazu ein **schneller WLAN-Zugang** für alle Konferenzteilnehmer bereits im Aufenthalt inkludiert.

## MEETINGS & EVENTS

### 13 Tagungsräume und 2 Eventlocations

2.422 m<sup>2</sup> Veranstaltungsfläche bieten Ihnen einen hervorragenden Rahmen für Ihre Konferenzen, Tagungen, Incentives und festliche Anlässe. WLAN ist für alle Konferenzteilnehmer bereits im Preis inkludiert. Vom Meeting mit 10 Personen bis zum Cocktailempfang mit 1.000 Gästen lässt sich bei uns alles realisieren. Einzigartig ist die Duplex Eventlocation „High End“ in der 26. und 27. Etage des Hotels, Hamburgs höchstgelegene Eventfläche mit 180 m<sup>2</sup> inklusive spektakulärer Dachterrasse. Die fünf Meter hohe Fensterfront sorgt für viel Licht und lädt ein, den Blick über den angrenzenden Botanischen Garten „Planten un Blumen“, über das Geschäftsviertel am Jungfernstieg und bis zu den Docks am Hamburger Hafen schweifen zu lassen. Genießen Sie die atemberaubende Aussicht auf die Hansestadt in 118 m Höhe.

Die Eventlocation „Paris“ ist ein edler Raum im Erdgeschoss des Radisson Blu Hotels, Hamburg. Mit echtem Bambus-Parkett und raumhoher Fensterfläche auf zwei Seiten, bietet sie den perfekten Rahmen für Ihre festlichen, privaten als auch geschäftlichen Anlässe.

### DigiChart - Innovative Technologie

Abschreiben von Notizen ist nicht mehr zeitgemäß. Überlassen Sie solche Arbeiten ganz einfach dem DigiChart. Mithilfe dieser innovativen Technologie können Sie mit einem Klick Notizen vom Flipchart digitalisieren. Zeitraubende Aufgaben wie das Eintippen von Meeting-Notizen, Fotokopieren oder Scannen großer Seiten müssen Sie nicht mehr selbst erledigen. Sie können Informationen und Ideen praktisch in Echtzeit per Plug and Play erstellen, austauschen und gemeinsam mit anderen bearbeiten. Manche Leute verwenden noch Flipcharts – wir bevorzugen Smartcharts.

### Innovative Technik: Das Multipad

Press to impress! Präsentation, Videokonferenz oder Whiteboard: Das Multipad vereint all das in einem interaktiven Mega-Tablet mit 55“ 1080p Full HD Bildschirm. Hinterlassen Sie auf Fingerdruck den besten Eindruck bei digitalen Konferenzen: Sie können mit etlichen Programmen arbeiten, verschiedene Dokumente, Formate und Bildmaterialien via Touch präsentieren und austauschen, Anmerkungen und Notizen speichern und per Email versenden und mehr. Interaktiv und international. Für ein großes Publikum vor Ort steht Ihnen ein geräuschloser Laser-Projektor sowie Augmented Reality für beeindruckende Präsentationsinhalte in 3D-Format zur Verfügung. Und dank Echtzeit-Sharing gelangen Ihre Konferenzen von Amsterdam bis Zürich. Nutzen Sie unser Streamteam für Ihren Erfolg



# RADISSON REWARDS FOR BUSINESS

Wir stellen Ihnen **Radisson Rewards™ for Business** vor: der neue Name in Sachen Prämien für unsere professionellen Partner. Als Meeting- und Event-Planer ermöglicht Ihnen Ihre Mitgliedschaft, wertvolle Punkte für Ihre Buchungen bei allen Marken der Radisson Hotel Group™ zu sammeln, die Sie gegen wertvolle Prämien eintauschen können.

Werden Sie noch heute Mitglied unter [radissonhotels.com/rewards/meetings](https://radissonhotels.com/rewards/meetings)

## CCH-CONGRESS CENTER HAMBURG

Der direkte Anschluss des Radisson Blu Hotels an das CCH - Congress Center Hamburg bietet zusätzliche Kapazitäten, Kombinationsmöglichkeiten sowie Ausstellungsflächen.

Das CCH befindet sich unmittelbar am Radisson Blu Hotel im Herzen von Hamburg und ist eines der führenden Kongresszentren Europas.

Rund 250 verschiedene Events finden hier jährlich statt.

Ob nationale und internationale Kongresse, Tagungen, Konzerte, Aktionärsversammlungen oder sonstige Großveranstaltungen – das CCH eignet sich ebenso hervorragend als Eventlocation.

Von 2017 bis 2020 wird das CCH umgebaut und modernisiert. Mit 12.000 Sitzplätzen, 12.000 m<sup>2</sup> Ausstellungsfläche und 12.000 m<sup>2</sup> Foyerfläche und bis zu 50 Sälen stellt sich das neue CCH ab 2020 ideal auf die variablen Anforderungen zukünftiger Veranstaltungsformate ein.

## CCH DAS BESTE FÜR IHRE VERANSTALTUNG

23 flexibel nutzbare Säle mit direkter Anbindung des Konferenzbereichs an die Multifunktionshalle stehen im CCH zur Verfügung. 12.500 Sitzplätze sind möglich, die Ausstellungsfläche beträgt 10.000 m<sup>2</sup>. Dazu kommen weitere 87.000 m<sup>2</sup> Hallenfläche auf dem angrenzenden Gelände der Hamburg Messe. Die perfekte Voraussetzungen - insbesondere für Fachkongresse mit Begleitausstellungen. Hier gehört das CCH europaweit zu den führenden Anbietern.

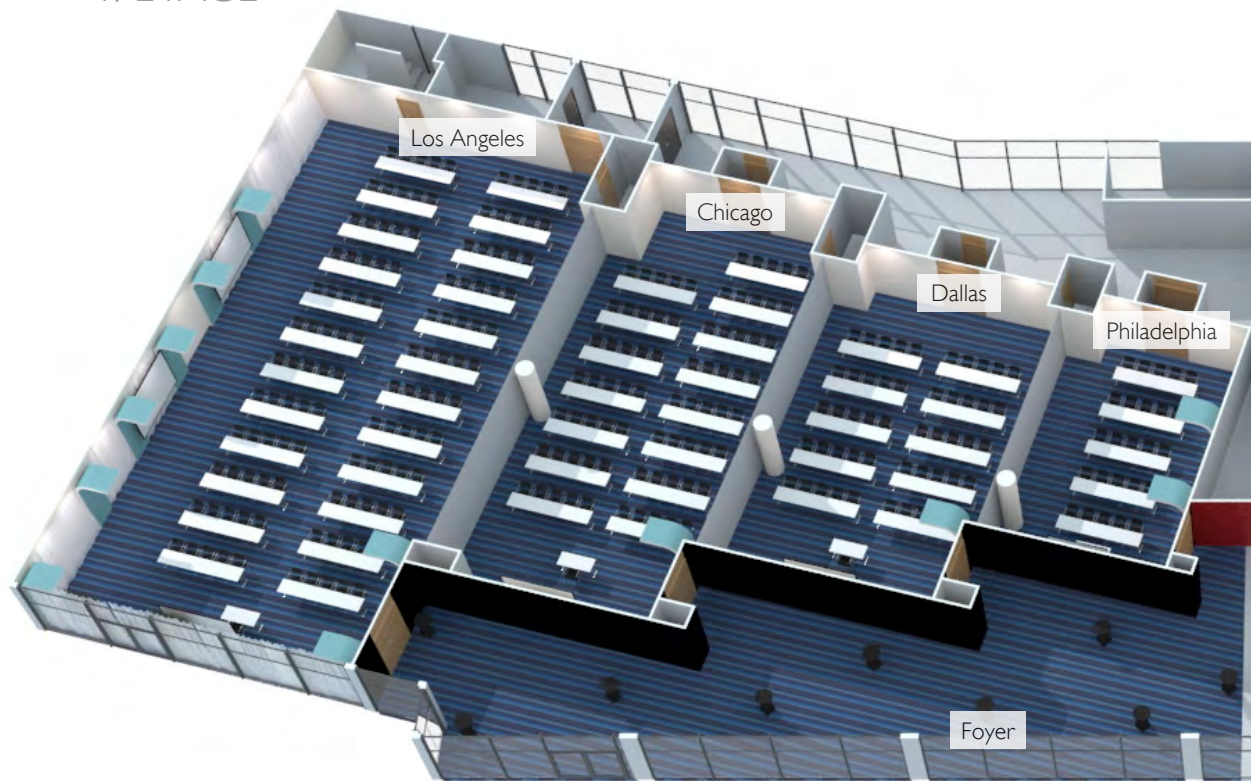
Qualität steht an erster Stelle: Priorität hat immer die bestmögliche Umsetzung der Vorstellungen und Wünsche unserer Kunden. Dazu gehören optimale Räumlichkeiten, persönliche Betreuung durch ein Team aus Spezialisten, eine exzellente Audio- und Veranstaltungstechnik und ein starker Gastronomiepartner. Sie sind das organisatorische Fundament jeder gelungenen Veranstaltung.



 **CCH · Congress  
Center Hamburg**



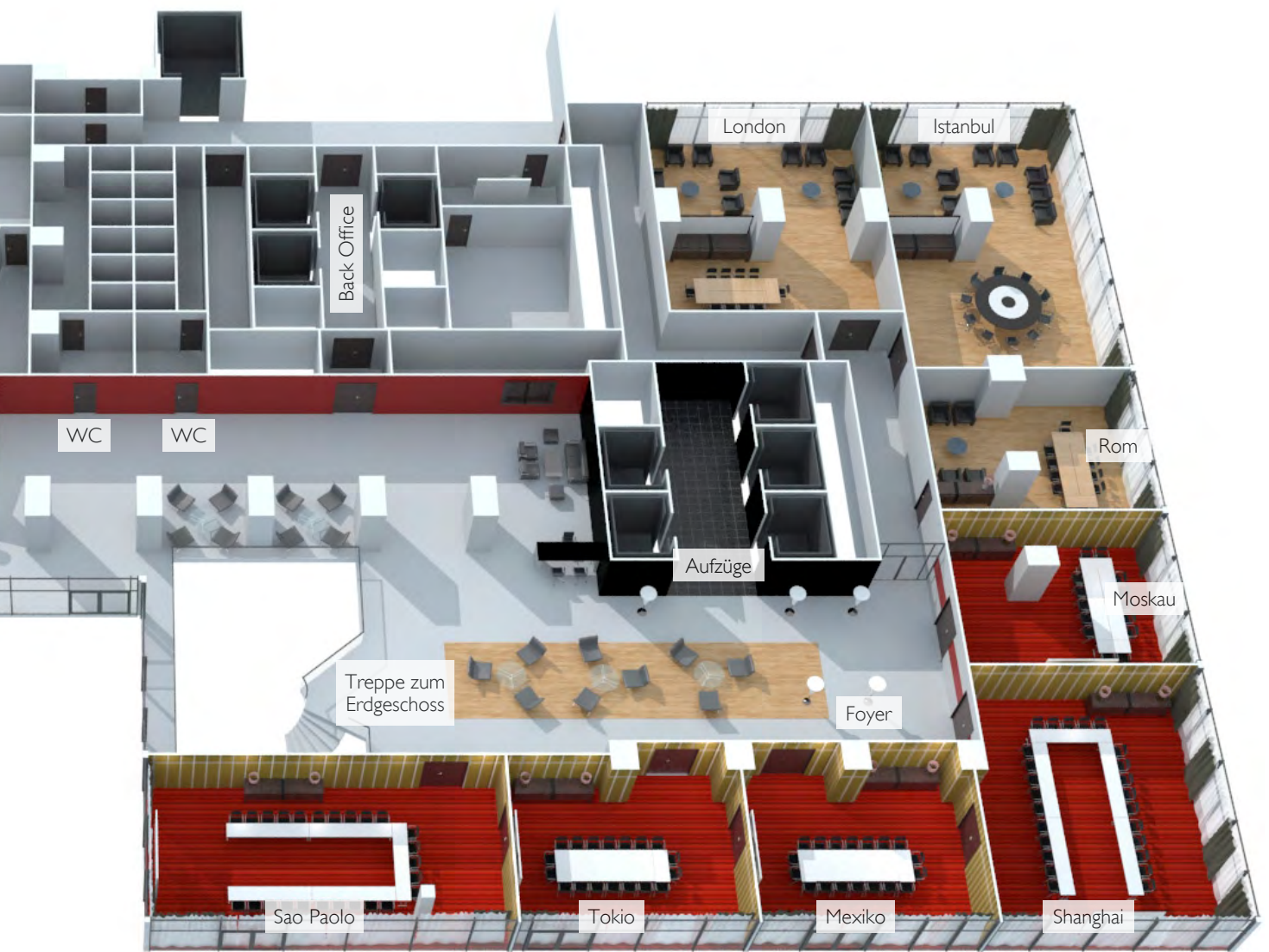
# I. ETAGE



## RAUM KAPAZITÄTEN

KONFERENZ RÄUME	Block	Bankett	Bankett mit Tanz	Parlament	Stuhlreihen	U-Form	Empfang	Raumhöhe	Raumtiefe x Raumbreite	Fläche m <sup>2</sup>	Türhöhe	Türbreite	Tageslicht	Verdunkelbar
Los Angeles*	55	150	100	135	200	70	200	2.98	21.55 x 11.57	244	2.91	1.57	Ja	Ja
Chicago*	45	90	50	75	120	40	100	2.98	16.83 x 8.23	134	2.91	1.57	Nein	Ja
Dallas*	30	50	30	60	80	30	80	2.98	12.37 x 8.23	101	2.91	1.57	Nein	Ja
Philadelphia*	20	30	20	24	45	20	40	2.98	9.41 x 6.29	57	2.91	1.57	Nein	Ja
Los Angeles + Chicago	-	240	170	210	315	-	300	2.98	19.80	378	2.91	1.57	Ja	Ja
Chicago + Dallas	-	140	110	125	200	-	180	2.98	16.46	235	2.91	1.57	Nein	Ja
Dallas + Philadelphia	-	80	60	85	120	-	120	2.98	14.52	158	2.91	1.57	Nein	Ja
Los Angeles + Chicago + Dallas	-	290	220	260	390	-	350	2.98	28.03	479	2.91	1.57	Ja	Ja
Chicago + Dallas + Philadelphia	-	170	130	160	240	-	220	2.98	22.75	292	2.91	1.57	Nein	Ja
New York	-	330	260	300	450	-	470	2.98	34.32	536	2.91	1.57	Ja	Ja
Sao Paulo	24	30	-	35	50	25	50	3.02	12.01 x 5.84	68	2.91	1.57	Ja	Ja
Tokio	18	20	-	20	33	20	30	3.02	7.69 x 5.84	44	2.05	1.57	Ja	Ja
Mexiko	18	20	-	20	33	20	30	3.02	7.42 x 6.21	44	2.05	1.57	Ja	Ja
Shanghai	24	50	30	40	60	25	55	3.02	9.18 x 8.17	76	2.05	1.57	Ja	Ja
Moskau	15	-	-	-	25	-	20	2.98	8.60 x 5.99	50	2.05	1.57	Ja	Ja
Rom	10	-	-	-	-	-	-	2.92	8.60 x 5.99	49	2.05	0.94	Ja	Ja
Istanbul	10	-	-	-	-	-	-	2.96	12.18 x 8.19	96	2.05	1.57	Ja	Ja
London	10	-	-	-	-	-	-	2.95	9.78 x 8.39	76	2.05	1.57	Ja	Ja
Sydney	50	80	60	110	160	45	200	2.9	20 x 10	200	2.05	1.70	Ja	Ja
High End - 26/27 Etage	30	30	30	20	40	-	80	2.20 / 5.06	6.77 x 11.65	126	2.15	1.70	Ja	Nein
Paris	30	80	60	50	80	25	120	3.20	14.35 x 13.70	204	2.74	1.81	Ja	Nein

\*Diese vier Konferenzräume lassen sich zum Ballsaal „New York“ verbinden. Die Gesamttraglast der Konferenzetage beträgt 500kg/m<sup>2</sup>.



## 2. ETAGE



## ZIMMER & SUITEN

556 Zimmer und Suiten im futuristischen Design bestechen durch zeitlose Eleganz und bieten Ihnen modernsten Komfort. Der Zimmerpreis beinhaltet WLAN und Highspeed Internetzugang (100Mbps). Sie wählen zwischen drei Stilrichtungen: „Natural“ mit hellem Holz und weichen Crèmetönen, „Urban“ im schnörkellosen Stil moderner Metropolen oder unserer Business Class Kategorie „New York Mansion“ mit stilvollem Lounge-Ambiente der Upper Class.

Jedes der Zimmer bietet einen unvergleichlichen Ausblick über Hamburg. Die Business Class und Deluxe Zimmer sowie Suiten bieten zusätzliche Serviceleistungen wie eine Flasche Wasser bei Anreise, eine „Nespresso®“ Kaffeemaschine, Bademantel, Tageszeitung und Pay-TV. Das „Super Breakfast“ im Filini Restaurant ist ebenfalls inkludiert.

## RESTAURANT & BAR

Das Restaurant Filini wird Sie überraschen!

Lässig, locker und original italienisch ist das Motto. Stuzzichini zum Dippen und Snacken sowie Taglieri auf Olivenholzbrettern lassen keine Wünsche offen. Beobachten Sie unser Service- und Küchenteam bei der Zubereitung der Speisen an diversen Livecooking- und Entertainmentstationen und genießen Sie das einzigartige Ambiente. Das Filini Restaurant ist täglich von 11.30 Uhr bis 23.00 Uhr für Sie geöffnet.

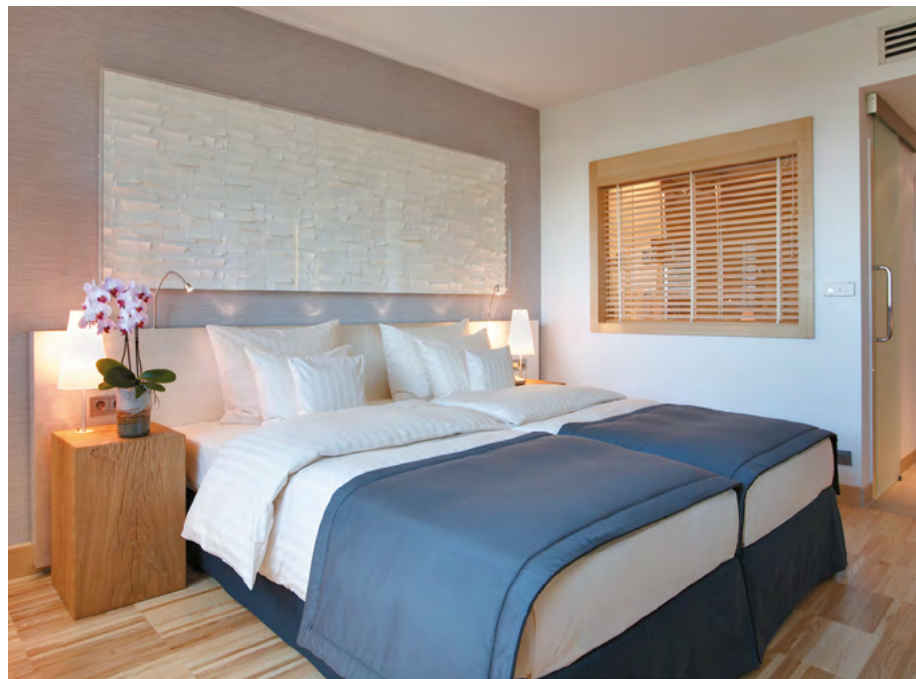
Exotische Cocktails laden zum Verweilen an der stilvollen Bar Filini ein und während der Sommermonate entspannen Sie auf unserer Filini Sonnenterrasse. Die Bar Filini ist täglich von 9.30 Uhr bis 01.00 Uhr für Sie geöffnet, und die Filini Terrasse ist täglich von 10.00 Uhr bis 22.00 Uhr für Sie geöffnet.

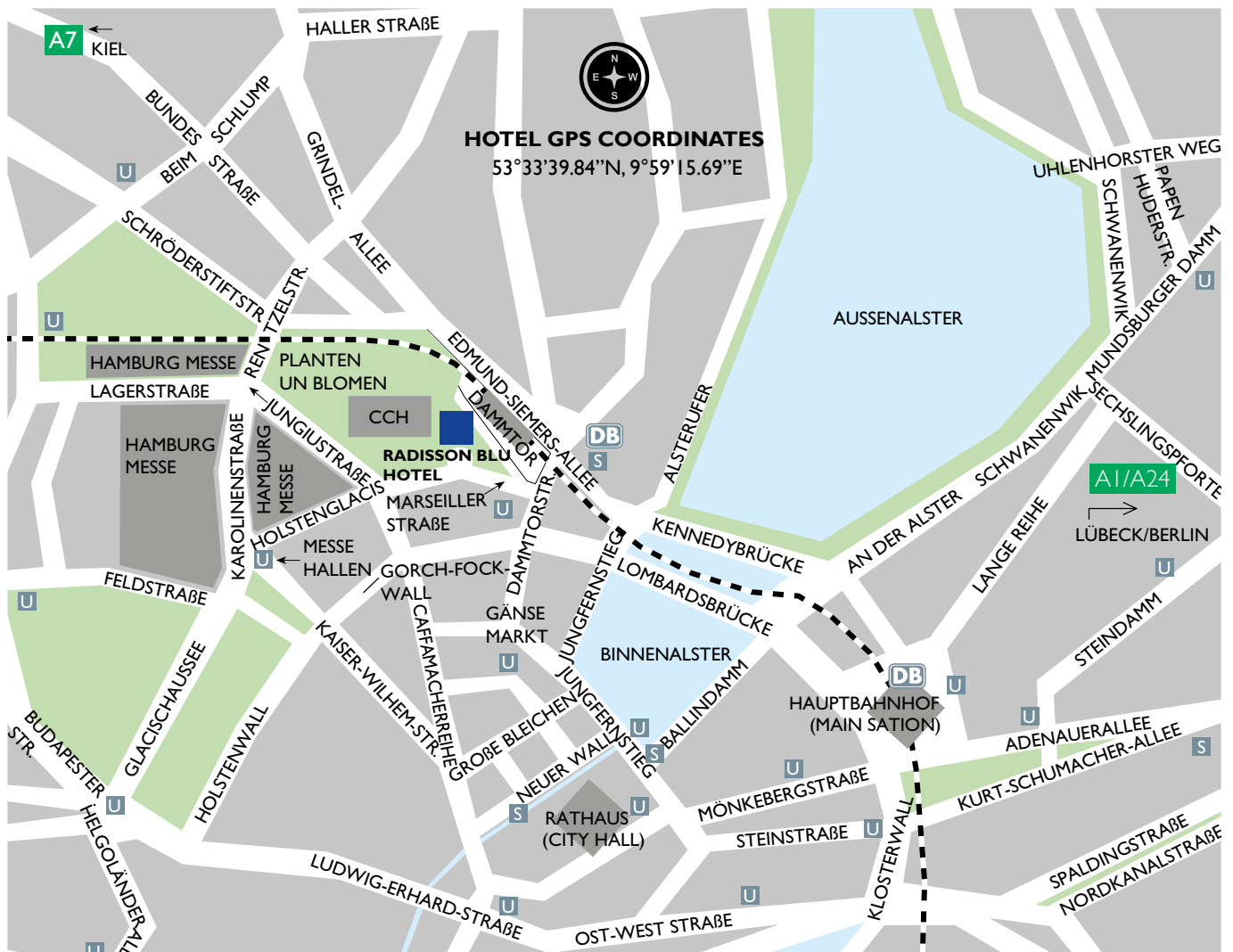
„The Room“ Bar & Club, alles unter einem Dach! Chillige Lounge Atmosphäre, leckere Cocktails, hochwertige Drinks, Zigarren Lounge und ein Club der Superklasse. Damit ist „The Room“ nicht nur der perfekte Ort für entspannte After-Work Drinks, sondern auch die Location für einen stilvollen Abend im angesagten Ambiente. Die Bar ist täglich ab 18.00 Uhr geöffnet und der Club heißt Sie Freitags und Samstags ab 23.00 Uhr willkommen.

## HEALTH & SPORT „BOTANICAL SPA“

Wer sich nicht mit Joggen im angrenzenden Park oder an der Alster fit hält, kann das breite Angebot im hauseigenen, lichtdurchfluteten Fitness Center nutzen. Der Wellnessbereich „Botanical Spa“ bietet auf 400m<sup>2</sup> Entspannung pur. Hier hat Ihr Alltags-Stress keine Chance. Für Ihr Wohlbefinden sorgen zwei Saunen und ein Dampfbad. Erfrischende Drinks, leichte Snacks sowie Massagen und Beauty-Anwendungen runden das Verwöhnangebot ab. Bei Sonnenschein lädt die Terrasse mit Blick über den Park „Planten un Blumen“ zum Genießen ein.







## ANREISE

Per Pkw: Anfahrt mit dem Pkw über die Autobahnen A7, A24 oder A1.  
 Der Beschilderung „Innenstadt, Centrum, CCH, Congress Center Hamburg“ folgen.  
 Parken in der öffentlichen CCH/Hotel-Tiefgarage mit 1.000 Stellplätzen.

Per Flugzeug: Flughafen Hamburg-Fuhlsbüttel 12 km entfernt,  
 20-30 Minuten mit dem Taxi, 20 Minuten mit der S-Bahn.

Per Bahn: Alle IC/ICE-Züge halten am 50 Meter entfernten  
 Bahnhof Dammtor. S-Bahn-Verbindungen: S11, S21, S31 am Bahnhof Dammtor.  
 U-Bahn-Stationen: Stephansplatz (U1), Gänsemarkt (U2),  
 Jungfernstieg (U1, U2, U3), Messehallen (U2).

### RADISSON BLU HOTEL

Marseiller Straße 2, D-20355 Hamburg, Deutschland  
 T: +49 (0)40 3502 0 F: +49 (0)40 3502 3530  
 info.hamburg@radissonblu.com  
 radissonblu.de/hotel-hamburg